

@Ipingarten in the heart of the Alps

Datum	Temperatur		Regen	Anmerkungen
	MIN	MAX		
02.01.24	-3	5	7	Zählerstand 801 KWh; 274 KWh Verbrauch im Vorjahr
04.01.24	-2	8	2	
07.01.24	-2	7	25	11cm Schnee
11.01.24	-7	-1		
14.01.24	-11	-3		
16.01.24	-8	0		
03.02.24	-10	14	47	
05.02.24	-2	13		
06.02.24	-3	12		
08.02.24	-3	10		
09.02.24	4	12		
10.02.24	3	13		
12.02.24	2	13	3	
13.02.24	2	10	2	
14.02.24	-2	10		
15.02.24	-1	10		
16.02.24	0	12		
18.02.24	6	14	2	
19.02.24	6	13	4	
20.02.24	5	13		
21.02.24	-2	11		
22.02.24	4	13		
24.02.24	-2	13	35	12 cm Schnee
26.02.24	-1	7		
27.02.24	2	10	2	

@Ipingarten in the heart of the Alps

28.02.24	3	12		
29.02.24	1	9		
02.03.24	3	12	2	
03.03.24	3	15		Schnittlauch treibt aus
04.03.24	2	15		
07.03.24	2	15	17	
08.03.24	-2	11		
09.03.24	1	15		Maggikraut (Liebstöckl) treibt aus
10.03.24	5	16		Sturm
11.03.24	1	16		
13.03.24	4	13	3	
14.03.24	8	13		Koniferen an der Nordseite im Blumenkasten eingepflanzt
15.03.24	2	15		Wasser aufgedreht
16.03.24	6	15	1	
17.03.24	8	15		Kühlschrank in Betrieb genommen
19.03.24	6	16		Schnittlauch u Maggikraut mit Hornspänen gedüngt
20.03.24	1	17		
22.03.24	4	17	10	Rasen 1. Mal gemäht und gedüngt. Karotten im Hochbeet gesät
23.03.24	2	16		
24.03.24	1	15	11	
25.03.24	1	14		Petersilie in Blumenkästen gesät
27.03.24	1	21		Föhnsturm
29.03.24	2	21	6	
30.03.24	13	22		extremer Föhnsturm; Saharastaub
31.03.24	11	21		
02.04.24	3	21	3	
03.04.24	-1	16		

@Ipingarten in the heart of the Alps

04.04.24	4	17		
05.04.24	9	22		Zwiebeln u Sonnenblumen gesäht
06.04.24	7	22		2. Karotten im Beet gesäht
07.04.24	8	25		1. Schnttlauch geerntet; Astern gesäht
08.04.24	10	26		Karotten im Hochbeet gehen auf
09.04.24	12	26		
11.04.24	5	25		
12.04.24	5	17		
13.04.24	7	22		4 Kohlrabi eingesetzt
14.04.24	7	25		
15.04.24	10	28		Heidelbeerstrauch eingesetzt
20.04.24	0	18	14	Schneefall am 18.4.24
21.04.24	2	12	3	Schneefall am 18.4.24
25.04.24	0	12	20	
26.04.24	-1	17		
27.04.24	2	18		Flieder und Lavendel eingesetzt
28.04.24	7	19		
29.04.24	9	22		
30.04.24	10	26		Bächlein in Betrieb genommen
01.05.24	9	27		Nach Misserfolg 2. Petersilie gesäht
02.05.24	10	24		
04.05.24	8	20	5	Dipladenia übersiedelt
05.05.24	8	21		
06.05.24	9	24		Zauberglöckchen in Balkonkästen; Rosmarin am Hügel eingesetzt
07.05.24	12	24	4	
09.05.24	10	18	26	
10.05.24	9	22		Hügel unten neu abgestützt

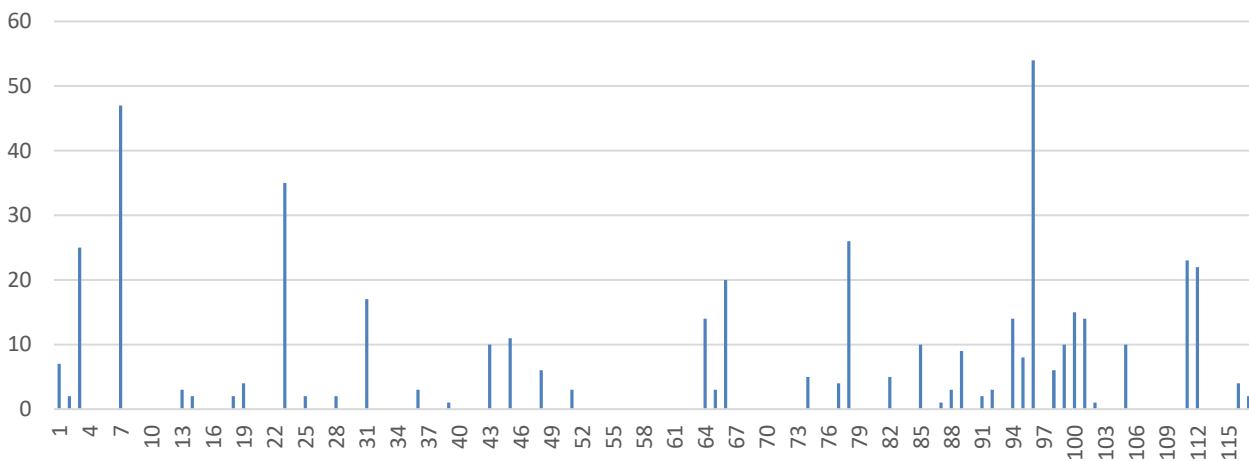
@Ipingarten in the heart of the Alps

11.05.24	8	24		
12.05.24	9	25		
14.05.24	8	27	5	
15.05.24	14	27		Salat und Petersilie (nach 2. Fehlschlag) gepflanzt
16.05.24	12	22		
17.05.24	11	24	10	
18.05.24	8	20		
19.05.24	10	26	1	
20.05.24	11	24	3	
23.05.24	10	27	9	
24.05.24	12	21		Basilikum eingesetzt; Mohn gesät
25.05.24	12	21	2	
26.05.24	12	24	3	
27.05.24	12	26		
29.05.24	9	25	14	
30.05.24	13	22	8	
05.06.24	8	27	54	
06.06.24	15	28		
07.06.24	14	28	6	1. schwarze Johannisbeere reif (3 Wochen zu früh)
09.06.24	16	28	10	Lilien unter dem Balkon eingesetzt
10.06.24	16	24	15	
12.06.24	8	20	14	
13.06.24	10	22	1	
14.06.24	8	19		1. Salat geerntet; 1. Johannisbeeren geerntet
15.06.24	11	22		
16.06.24	13	21	10	
17.06.24	14	27		

@Ipingarten in the heart of the Alps

18.06.24	14	31		
19.06.24	15	31		
20.05.24	19	31		5,5kg Beereen
21.06.24	19	28		
22.06.24	12	31	23	
23.06.24	12	25	22	
24.06.24	15	24		
25.06.24	15	28		
26.06.24	16	29		
27.06.24	17	30	4	
28.06.24	17	26	2	
29.06.24	17	30		
30.06.24	22	33		470 Liter Regen im 1. Halbjahr; 23cm Schnee

Regenmengen 1. Halbjahr



02.07.24	15	26		
03.07.24	14	23	2	
04.07.24	13	23	5	
05.07.24	15	27		

@Ipingarten in the heart of the Alps

06.07.24	16	29		
08.07.24	16	31	14	
09.07.24	16	26		
10.07.24	18	32		
11.07.24	18	32	8	
12.07.24	19	31	26	1. Karotte fertig
13.07.24	16	25	3	
14.07.24	14	27		
15.07.24	16	27	2	
16.07.24	20	31	3	
18.07.24	17	27	1	
19.07.24	19	30		
20.07.24	18	33	22	
21.07.24	15	26		
24.07.24	17	31	11	
25.07.24	16	28		
26.07.24	14	28		
27.07.24	18	29		Holzboden vor Eingangstüre mit Lärchenöl gestrichen
28.07.24	19	33	5	
29.07.24	17	25		
30.07.24	16	30		
31.07.24	18	33		
01.08.24	18	33	8	
02.08.24	18	29	5	
03.08.24	17	27	12	
04.08.24	16	26		
05.08.24	18	27		

@Ipingarten in the heart of the Alps

12.08.24	16	34		
13.08.24	17	35	51	
14.08.24	16	28		
15.08.24	16	32	2	
16.08.24	18	31		
17.08.24	19	32	9	
18.08.24	19	28		
19.08.24	16	25	12	
20.08.24	15	24		
21.08.24	19	27	14	
22.08.24	16	28		
23.08.24	15	28		
24.08.24	17	30		
26.08.24	15	31	4	
27.08.24	18	25		
29.08.24	14	29		
30.08.24	15	30		
31.08.24	16	30		
01.09.24	19	30		
02.09.24	14	28		
03.09.24	17	28		
04.09.24	16	29		
05.09.24	15	30		Efeu geschnitten
06.09.24	15	28		
07.09.24	14	29		
08.09.24	17	29		nachgesähtes Gras geht auf
09.09.24	15	25	15	

@Ipingarten in the heart of the Alps

11.09.24	11	19	4	
14.09.24	5	22	75	
15.09.24	5	10	5	
18.09.24	6	19	11	
19.09.24	6	19		
20.09.24	6	21		
22.09.24	8	23		
23.09.24	8	23		
24.09.24	11	22	6	
25.09.24	11	21	4	
26.09.24	12	20		
27.09.24	13	22	13	
28.09.24	8	19	20	
29.09.24	8	16	2	
30.09.24	8	16		Strauchschnitt zum Container gebracht
01.10.24	9	18		
02.10.24	11	18	3	
05.10.24	7	16	26	Neues Spalier für Rhododendron gebaut
06.10.24	5	15		
07.10.24	6	19	2	
08.10.24	10	21		Solarpaneele gereinigt
09.10.24	10	21	10	
11.10.24	9	19	28	
12.10.24	5	14	2	
13.10.24	10	15	2	
15.10.24	8	15	1	
16.10.24	10	16	3	Dipladenia nach Hause; Kühlschrank gereinigt u abgeschaltet

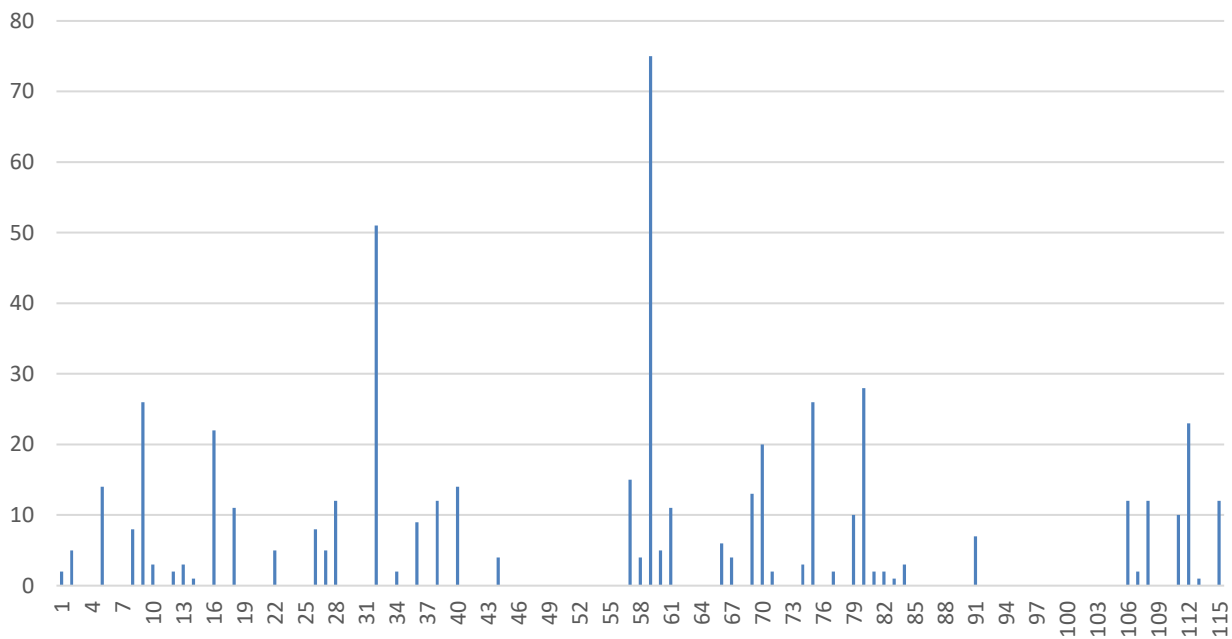
@Ipingarten in the heart of the Alps

17.10.24	10	22		
18.10.24	11	22		
19.10.24	10	19		Blumenzwiebeln gesetzt
20.10.24	10	17		
21.10.24	9	19		Dachrinne entrostet u gestrichen
22.10.24	9	19		Bächlein trocken gelegt u winterfest gemacht
24.10.24	10	17	7	Warmwasser abgebaut
25.10.24	8	18		2. Teil Blumenzwiebeln gesetzt
26.10.24	8	17		
27.10.24	9	20		
28.10.24	7	18		
30.10.24	5	16		
31.10.24	2	14		
01.11.24	1	13		
02.11.24	1	13		
09.11.24	-1	11		
10.11.24	-2	10		
11.11.24	-1	8		Wasser abgestellt
13.11.24	0	7		
14.11.24	-3	3		
18.11.24	-3	5		Herstdüngung Rasen (last minute)
23.11.24	-6	7	12	7 cm Schnee
26.11.24	-1	5	2	
29.11.24	-2	8	12	
01.12.24	-6	0		
02.12.24	-6	0		
05.12.24	-6	0	10	

@Ipingarten in the heart of the Alps

10.12.24	-5	0	23	4 cm Schnee
15.12.24	-6	7	1	
17.12.24	-5	6		
28.12.24	-10	8	12	21cm Schnee
31.12.24	-10	-6		
			1000	Liter Regen im Jahr 2024
				530 Liter Regen im 2. Halbjahr
				55cm Schnee im Jahr 2024

Regenmengen 2. Halbjahr 2024



Temperaturen 2024

