

@Ipingarten in the heart of the Alps

Datum	Temperatur		Regen	Anmerkungen
	MIN	MAX		
01.01.23	1	7		Zählerstand 527 kWh (Verbrauch pro Jahr ca 260 kWh)
02.01.23	0	6		
04.01.23	-1	8		
07.01.23	-4	11		Sonne wieder zurück
08.01.23	-4	4		
10.01.23	1	6	4	
11.01.23	-3	3	1	
16.01.23	-2	8	6	
17.01.23	-5	3		Luftdruck 735, das ist sehr niedrig
18.01.23	-2	1		
20.01.23	-6	1		4cm Schnee
22.01.23	-4	0		14cm Schnee
25.01.23	-7	0		
29.01.23	-7	2		
30.01.23	-7	2		
31.01.23	-7	3		
03.02.23	-4	7	2	
04.02.23	3	7	15	
07.02.23	-6	6		
09.02.23	-6	2		
10.02.23	-5	1		
13.02.23	-5	6		
15.02.23	-5	8		
21.02.23	-4	18		
22.02.23	-3	12		

@Ipingarten in the heart of the Alps

24.02.23	-1	12		
26.02.23	-1	13	13	4cm Schnee
28.02.23	-6	1		
01.03.23	-4	6		
03.03.23	-2	10		
04.03.23	0	12		
05.03.23	-1	12		
07.03.23	-1	10		
09.03.23	-1	13	4	Buchs geschnitte
10.03.23	1	15		
11.03.23	4	14		
12.03.23	1	9	6	3cm Schnee
13.03.23	0	11		Amsel hat an der Veranda Nest gebaut
15.03.23	2	16	14	
16.03.23	-2	10		
17.03.23	0	16		
18.03.23	3	17		Efeu beim Kompost geschnitten
19.03.23	4	18		Zebragrass geschnitten
20.03.23	7	18	1	Strauchschnitt Container
21.03.23	5	14		
22.03.23	3	18		Wasser wieder eingeschaltet
23.03.23	4	19		
24.03.23	8	18		
25.03.23	8	18	7	
26.03.23	4	14		
28.03.23	1	11	8	4cm Schnee
30.03.23	2	15	6	1cm Schnee

@Ipingarten in the heart of the Alps

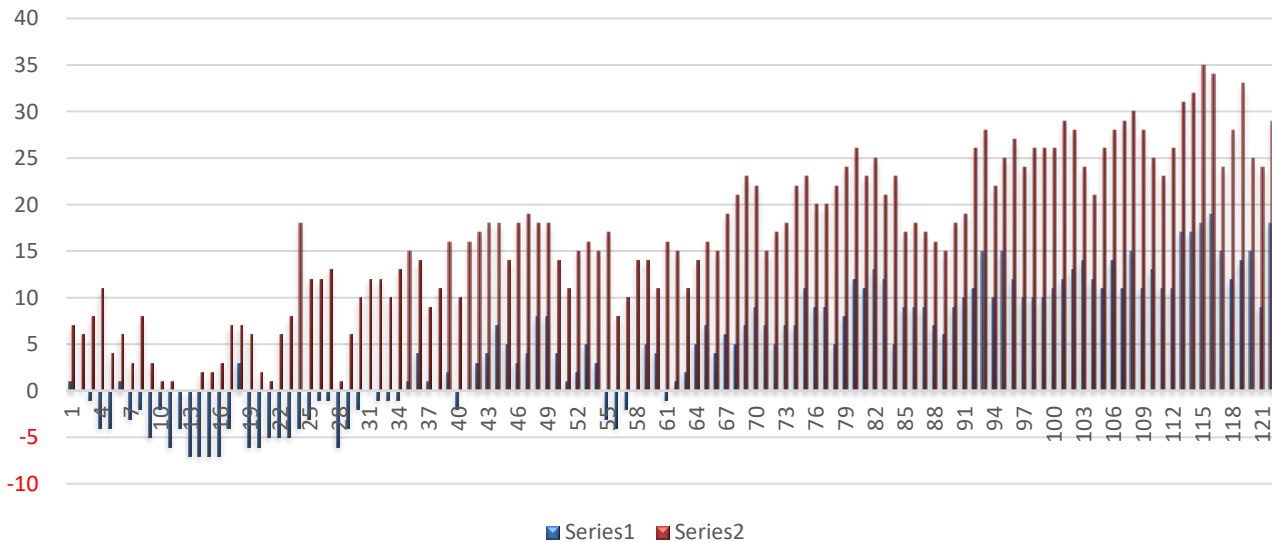
31.03.23	5	16	5	
01.04.23	3	15	8	Warmwasseraufbereitung montiert
04.04.23	-3	17		2 Amseln geschlüpft
05.04.23	-4	8		Hügel und Bachlauf hergerichtet
06.04.23	-2	10		1. Mal Rasen gemäht
07.04.23	0	14		
08.04.23	5	14	3	
09.04.23	4	11	3	Ostern
12.04.23	-1	16	2	Schnittlauch eingesetzt
14.04.23	1	15	33	
16.04.23	2	11	5	
18.04.23	5	14	2	Alle Amseln weg. Ev. Opfer eines Marders.
19.04.23	7	16		
20.04.23	4	15	7	Balkonkästen bepflanzt; Zaunerneuerung begonnen
21.04.23	6	19		
22.04.23	5	21		Zaun fertig
23.04.23	7	23		
24.04.23	9	22	13	
25.04.23	7	15	4	
26.04.23	5	17	1	
27.04.23	7	18	1	
29.04.23	7	22	24	Amsel zurück; 4 Eier gelegt
30.04.23	11	23	2	Petersilie gesäht
01.05.23	9	20		
03.05.23	9	20	8	Schwertlilie (geschenkt) eingesetzt
04.05.23	5	22		
05.05.23	8	24		Blumen Südbeet gesäht

@Ipingarten in the heart of the Alps

06.05.23	12	26	3	Mittlerweile 5 Eier im Nest; 1. Mal gegrillt
07.05.23	11	23		
08.05.23	13	25	5	
09.05.23	12	21	28	
12.05.23	5	23	46	gesäte Blumen gehen auf
13.05.23	9	17	3	
14.05.23	9	18		5 Amseln geschlüpft
15.05.23	9	17	8	
17.05.23	7	16	12	Petersilie geht auf
18.05.23	6	15	1	
19.05.23	9	18		
20.05.23	10	19		
21.05.23	11	26		
23.05.23	15	28	3	
25.05.23	10	22	23	
26.05.23	15	25		Amseln fliegen aus
27.05.23	12	27		
29.05.23	10	24		
30.05.23	10	26		
31.05.23	10	26	2	
01.06.23	11	26		
02.06.23	12	29		
04.06.23	13	28	11	
05.06.23	14	24	2	
06.06.23	12	21	5	
07.06.23	11	26		
08.06.23	14	28		

10.06.23	11	29		
11.06.23	15	30		
15.06.23	11	28		
16.06.23	13	25		
17.06.23	11	23		
18.06.23	11	26		
19.06.23	17	31		
20.06.23	17	32		
22.06.23	18	35	7	
23.06.23	19	34	5	
24.06.23	15	24	2	4kg Rhabarber gesamt geerntet
25.06.23	12	28		
27.06.23	14	33		
28.06.23	15	25	1	
29.06.23	9	24		
30.06.23	18	29	5	
				380 Liter Regen im 1. Halbjahr

Temperaturen 1. Halbjahr 2023



@Ipingarten in the heart of the Alps

01.07.23	16	23	25	
03.07.23	17	26	1	1. Johannisbeeren-Ernte
04.07.23	15	27		
05.07.23	14	29	10	
06.07.23	14	28	9	
07.07.23	11	24	8	
08.07.23	14	28		
09.07.23	16	31		
10.07.23	17	33		
11.07.23	18	32		
12.07.23	19	23	4	Starker Sturm; keine Schäden
14.07.23	16	30	23	
15.07.23	17	33		
16.07.23	20	33		
17.01.00	7	20	31	
18.07.23	21	30		
19.07.23	17	33	13	
20.07.23	18	27	14	
21.07.23	17	26	7	
22.07.23	16	24	4	
23.07.23	13	24	3	
24.07.23	16	29	3	Fingerstrauch im Ostbeet eingesetzt
25.07.23	16	25	14	
26.07.23	12	20	5	
27.07.23	7	19	2	
28.07.23	10	25		

@Ipingarten in the heart of the Alps

29.07.23	16	26	7	
30.07.23	16	25	4	
31.07.23	13	24		
01.08.23	14	26	9	Rasen nachgesät
04.08.23	14	26	14	
06.08.23	13	20	11	
07.08.23	11	21		
08.08.23	7	20		
09.08.23	12	23		
10.08.23	13	20	2	
12.08.23	11	29		
13.08.23	17	29	10	
14.08.23	18	30	4	
16.08.23	16	32	3	
17.08.23	17	30		
18.08.23	17	31	8	
19.08.23	14	28		
20.08.23	16	31		
21.08.23	16	33		
22.08.23	18	33		
23.08.23	19	33		
25.08.23	18	33	2	
26.08.23	18	32	4	
28.08.23	13	28	75	
29.08.23	11	16	15	
30.08.23	11	20	2	
31.08.23	10	18		

@Ipingarten in the heart of the Alps

01.09.23	11	20		
02.09.23	12	25		
03.09.23	14	27		
04.09.23	14	26		
05.09.23	12	27		
06.09.23	12	27		
07.09.23	12	28		Blumentrog an der nördl. Hauswand fertiggestellt.
08.09.23	13	29		
09.09.23	16	30		
10.09.23	16	30		
11.09.23	16	30		
12.09.23	16	30		
13.09.23	16	28	7	
14.09.23	16	23	13	
15.09.23	13	23		
16.09.23	13	26		
18.09.23	14	27		
19.09.23	15	23	14	
20.09.23	12	21		
21.09.23	13	25		
23.09.23	9	25	31	
25.09.23	4	17		
26.09.23	6	20		Kleines Hochbeet fertiggestellt (120x70cm; 65cm hoch; Lärche)
28.09.23	8	23		
29.09.23	8	22		
30.09.23	14	22		
01.10.23	11	22		Kompost ins Hochbeet umgefüllt.

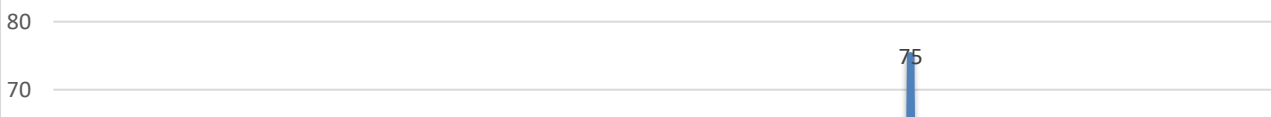
@Ipingarten in the heart of the Alps

02.10.23	7	22		
03.10.23	8	22		Strauchschnitt
05.10.23	7	23		
08.10.23	6	21		
09.10.23	8	21		
10.10.23	12	23		
12.10.23	8	22		
13.10.23	7	20		
14.10.23	9	20		Solarmodule gereinigt
15.10.23	6	20	4	
16.10.23	2	20		
17.10.23	1	20		Bächlein abgebaut; letzte Petersilie geerntet
18.10.23	2	13		
19.10.23	8	17		Herbstdüngung Rasen
20.10.23	12	21		Föhnsturm
21.10.23	8	23	2	
22.10.23	10	20	1	
23.10.23	7	15		
25.10.23	9	16	9	
30.10.23	4	17	9	
01.11.23	6	19	26	
02.11.23	3	13		
04.11.23	0	15	24	Wasser abgestellt
05.11.23	2	10	5	
06.11.23	0	10		
08.11.23	0	9	5	
10.11.23	-1	9		

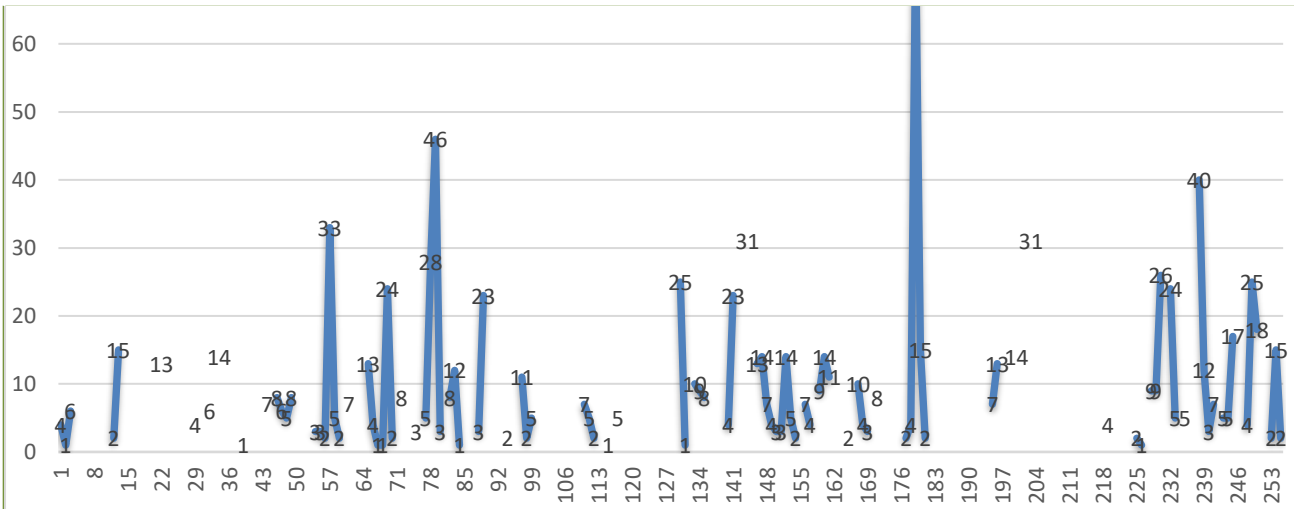
@Ipingarten in the heart of the Alps

11.11.23	3	10		
18.11.23	-1	11	40	
19.11.23	3	7	12	
21.11.23	4	8	3	
22.11.23	5	7	7	
23.11.23	-1	5		
25.11.23	-3	10	5	3cm Schnee
26.11.23	0	2	5	2cm Schnee
02.12.23	-7	5	17	26cm Schnee
03.12.23	8	1		
07.12.23	-4	2		4cm Schnee; letzte Sonne. Zählerstand: 802 kWh; 275 kWh Jahresverbrauch
09.12.23	-6	1	4	
12.12.23	-1	5	25	
15.12.23	2	6	18	
16.12.23	-2	4		
17.12.23	-4	1		
20.12.23	-4	-2	2	
28.12.23	-3	11	15	
31.12.23	-3	4	2	
			651	Liter Regen im 2. Halbjahr
			1411	Liter Regen 2023 gesamt
			65	cm Schnee gesamt

Regenmengen 2023



@Ipingarten in the heart of the Alps



Temperaturen 2. Halbjahr

