

@Ipingarten in the heart of the Alps

Datum	Temperatur		Regen	Anmerkungen
	MIN	MAX		
02.01.21	-5	-3		
04.01.21	-5	0		
06.01.21	-7	-2		
08.01.21	-7	-1		
09.01.21	-10	-3		
15.01.21	-9	0		40cm Schnee
18.01.21	-9	-4		22cm Schnee
22.01.21	-9	3		
25.01.21	-5	4		
31.01.21	-5	6	28	
03.02.21	0	7	26	
06.02.21	-1	8		
13.02.21	-13	9	12	
16.02.21	-15	4		
17.02.21	-1	8		
18.02.21	-1	9		
20.03.21	-1	11		
21.02.21	-1	13		
23.02.21	0	14		
26.02.21	-2	13		
27.02.21	2	12		Batterie (LiFe Phosphat) und Laderegler ausgetauscht
28.02.21	-2	10		
01.03.21	-3	10		
02.03.21	-3	12		
03.03.21	-2	12		
05.03.21	-2	11	4	

@Ipingarten in the heart of the Alps

06.03.21	0	9		
07.03.21	-1	8		
08.03.21	0	11		
10.03.21	3	10		
11.03.21	3	8		
12.03.21	3	12	4	
13.03.21	2	15		
16.03.21	0	14	14	2cm Schnee
17.03.21	1	8	4	4cm Schnee
18.03.21	-2	5	4	6cm Schnee
20.03.21	-4	16	4	10cm Schnee
22.03.21	-4	4	4	9cm Schnee; Strauchschnitt entfernt
23.03.21	-2	4		
25.03.21	-3	16		Wasserfass erneuert
26.03.21	-1	16		Erde und Dünger gekauft
28.03.21	0	17		
29.03.21	-1	19		
30.03.21	3	19		
01.04.21	0	21		
02.04.21	6	22		
03.04.21	4	20		
04.04.21	-1	14		
05.04.21	-2	16		
06.04.21	-1	19		2cm Schnee
08.04.21	-2	8		1 cm Schnee
09.04.21	-3	14		Internet eingerichtet; Beleuchtung auf 220V umgestellt; neue Leitungen
10.04.21	1	16		
11.04.21	6	17		

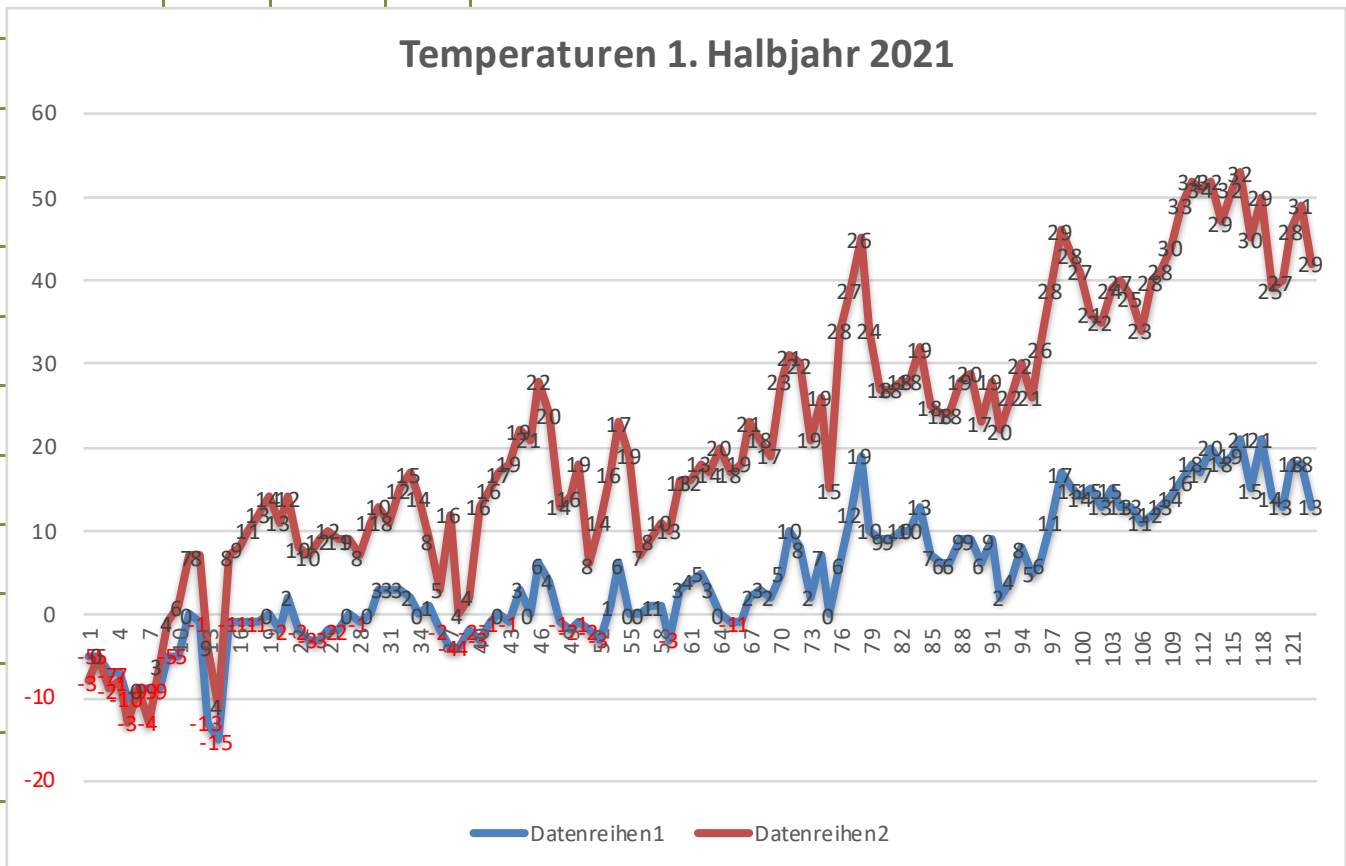
@Ipingarten in the heart of the Alps

13.04.21	0	19	25	8cm Schnee
14.04.21	0	7	4	5cm Schnee
15.04.21	1	8		
16.04.21	1	10		
17.04.21	-3	13		
18.04.21	3	13		Ostbeer gejätet; Gemüsebeet eingeebnet
19.04.21	4	12		
20.04.21	5	13		Westbeet gejätet
21.04.21	3	14		
23.04.21	0	20		
24.04.21	-1	18		
25.04.21	-1	19		
26.04.21	2	21		
27.04.21	3	18		Wühlmausbarriere im Boden versenkt und Herbstastern nachgesetzt.
28.04.21	2	17		Bächlein in Betrieb genommen
30.04.21	5	23	7	Blumenbeet eingesät; Petersilie in Blumenkästen gesät.
01.05.21	10	21		
02.05.21	8	22	7	
04.05.21	2	19		
05.05.21	7	19	4	
08.05.21	0	15		Rasenkanten gereinigt
09.05.21	6	28		
10.05.21	12	27		
11.05.21	19	26		Föhnsturm
12.05.21	10	24	10	
14.05.21	9	18		Petersilie geht 2 Wochen nach der Saat auf.
15.05.21	9	18	11	
16.05.21	10	18	2	

@Ipingarten in the heart of the Alps

17.05.21	10	18	6	Balkonpflanzen eingesetzt; Nelken und Mini-Petunien
18.05.21	13	19		
19.05.21	7	18	10	
20.05.21	6	18	3	
21.05.21	6	18		
22.05.21	9	19		
23.05.21	9	20	13	
24.05.21	6	17		5x 350ml Schnittlauch geschnitten
25.05.21	9	19	13	
26.05.21	2	20		
28.05.21	4	22	5	2,5kg Rhabarber geerntet
30.05.21	8	22		
31.05.21	5	21		
02.06.21	6	26		
03.06.21	11	28	2	
04.06.21	17	29		
05.06.21	15	28	4	
06.06.21	14	27	19	
07.06.21	15	21	13	
08.06.21	13	22	4	
09.06.21	15	24		
10.06.21	13	27	15	
11.06.21	13	25	4	
12.06.21	11	23		
13.06.21	12	28		
14.06.21	13	28		
15.06.21	14	30		
16.06.21	16	33		

18.06.21	18	34		
19.06.21	17	34		
20.06.21	20	32	9	
21.06.21	18	29		2,5kg Rhabarber geerntet
22.06.21	19	32		
23.06.21	21	32		
24.06.21	15	30		
25.06.21	21	29	3	
26.06.21	14	25		
27.06.21	13	27	39	
28.06.21	18	28		
29.06.21	18	31	4	
30.06.21	13	29	14	
354 Liter Regen im 1. Halbjahr 2021; dazu 109cm Schnee				



@Ipingarten in the heart of the Alps

01.07.21	14	18	3	
02.07.21	18	25		
04.07.21	13	26	2	
05.07.21	14	25	20	
07.07.21	13	32		1. schwarze Johannisbeere reif
08.07.21	16	25	3	
09.07.21	15	26	52	
10.07.21	12	27		
11.07.21	15	27	17	
12.07.21	13	27		
13.07.21	20	31		
16.07.21	12	29	35	
18.07.21	15	23	31	
19.07.21	14	20	2	
20.07.21	14	26		8,5kg schwarze Johannisbeeren geerntet
21.07.21	14	28		
22.07.21	20	29		
23.07.21	16	30		
24.07.21	16	29		
25.07.21	15	30	3	
26.07.21	16	28	2	
27.07.21	16	27		
30.07.21	15	30	8	
31.07.21	16	30	23	
02.08.21	13	26	22	
04.08.21	13	24	7	
05.08.21	15	20	23	

@Ipingarten in the heart of the Alps

06.08.21	12	20	1	
08.08.21	14	28	21	
09.08.21	14	24	4	
10.08.21	14	24	4	
11.08.21	15	27		
12.08.21	14	31		
13.08.21	17	32		
14.08.21	17	30		
16.08.21	17	33	9	
17.08.21	13	25	30	
18.08.21	14	23		
19.08.21	14	25		
22.08.21	13	28		
23.08.21	14	24	11	
26.08.21	12	21	7	
31.08.21	11	23	23	
01.09.21	10	22		
02.09.21	8	23		
05.09.21	10	26		
06.09.21	11	26		
09.09.21	11	26		
10.09.21	11	28		
11.09.21	15	25	17	
12.09.21	14	22		
13.09.21	14	25		
14.09.21	12	26		
17.09.21	13	25	22	
18.09.21	12	23		

@Ipingarten in the heart of the Alps

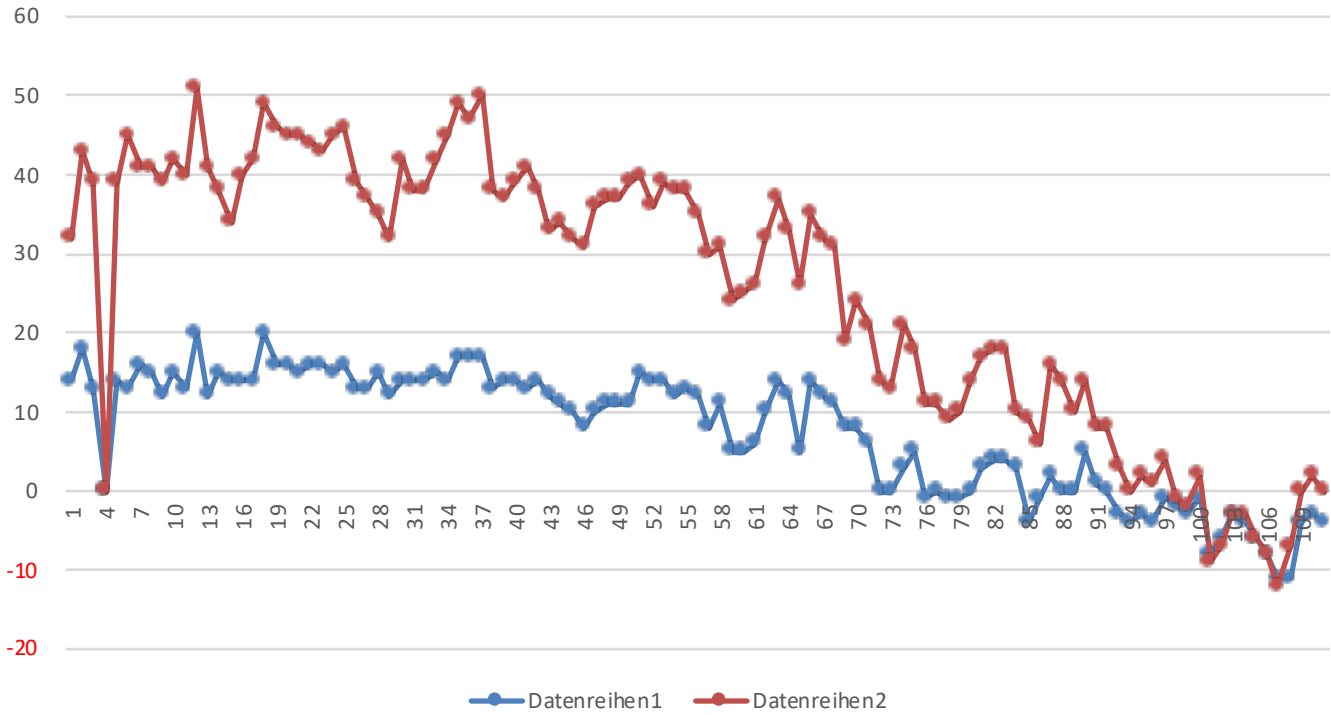
19.09.21	8	22		
21.09.21	11	20	16	
23.09.21	5	19		
24.09.21	5	20		
25.09.21	6	20		Dach kontrolliert; alles OK; Rostwandler für einige Schrauben.
26.09.21	10	22		Solaranlage gereinigt. Herbstdünger für Rasen
27.09.21	14	23	13	
28.09.21	12	21		
03.10.21	5	21	14	
04.10.21	14	21		Strauchschnitt
05.10.21	12	20	5	Tulpenzwiebeln im Südbeet in Drahtkörbe gesetzt.
06.10.21	11	20	33	
08.10.21	8	11	5	Narzissen ins kleine West- und Ostbeet in Drahtkörbe gesetzt. Tulpen ins Ostbeet
09.10.21	8	16		
10.10.21	6	15		Dipladenia im Topf nach Hause zur Winterruhe
11.10.21	0	14		Alles winterfest gemacht.
19.10.21	0	13	6	
22.10.21	3	18		
23.10.21	5	13		
24.10.21	-1	12		
25.10.21	0	11		
26.10.21	-1	10		
28.10.21	-1	11		
30.10.21	0	14		
31.10.21	3	14		
01.11.21	4	14		
02.11.21	4	14	31	
03.11.21	3	7		



@Ipingarten in the heart of the Alps

08.11.21	-4	13		
09.11.21	-1	7		
10.11.21	2	14	28	
12.11.21	0	14		
13.11.21	0	10		
14.11.21	5	9	25	
16.11.21	1	7		
19.11.21	0	8		
20.11.21	-3	6		
21.11.21	-4	4		
24.11.21	-3	5	2	
25.11.21	-4	5	15	
28.11.21	-1	5		16 cm; 1. Schnee
29.11.21	-2	1		7 cm
01.12.21	-3	1		16 cm
03.12.21	-1	3		
10.12.21	-8	-1		
13.12.21	-6	-1		8 cm
14.12.21	-3	0		
17.12.21	-4	1		
18.12.21	-6	0		
20.12.21	-8	0		
22.12.21	-11	-1		
25.12.21	-11	4		
27.12.21	-4	4		
29.12.21	-3	5		
31.12.21	-4	4	19	
			614	614 l Regen im 2. Halbjahr plus 47cm cm Schnee

### Temperaturen 2. Halbjahr 2021



Niederschlag im Jahr 2021:  
968 Liter Regen pro Quadratmeter; 156 cm Schnee

