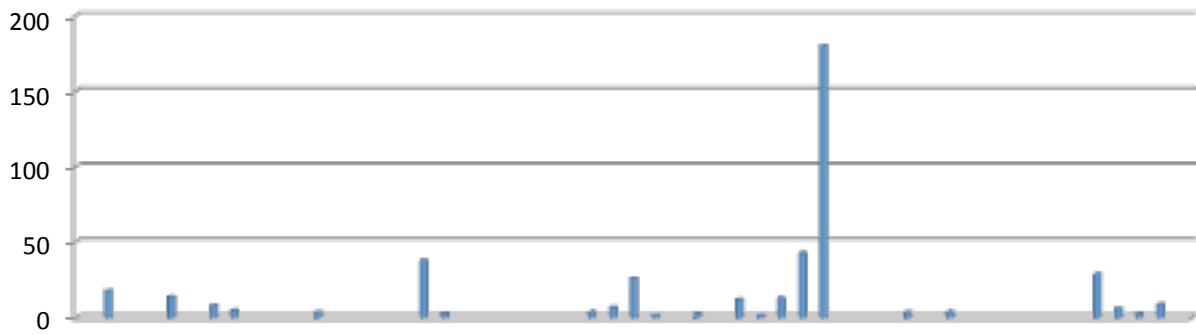


Zahlen und Fakten im @alpingarten2013

| Datum | Temperatur | | Regen | Anmerkungen |
|----------|------------|-----|-------|--|
| | MIN | MAX | | |
| 06.01.13 | -6 | 5 | 45 | |
| 14.01.13 | -2 | 0 | | 6cm Schnee |
| 03.02.13 | -11 | 8 | 18 | 14cm Schnee |
| 04.02.13 | -4 | 0 | | 25cm Schnee |
| 25.02.13 | -9 | 5 | | 20cm Schnee |
| 14.03.13 | -6 | 17 | 14 | 8cm Schnee |
| 16.03.13 | -3 | 5 | | |
| 24.03.13 | -3 | 12 | 8 | |
| 01.04.13 | -3 | 11 | 5 | Kräuter u Stiefmütterchen eingesetzt |
| 03.04.13 | -2 | 11 | | |
| 04.04.13 | -2 | 14 | | |
| 08.04.13 | -2 | 12 | | Narzissen aufgeblüht |
| 13.04.13 | 2 | 17 | 4 | 1. Mal Rasen gemäht; Mähkanden u Bachlauf gereinigt |
| 14.04.13 | 2 | 17 | | Rasen vertikutiert, Bachlauf aktiviert |
| 15.04.13 | 4 | 23 | | Salat gesetzt, Radieschen Saatband, Blumenbeet u Hügel gesäubert |
| 17.04.13 | 10 | 24 | | Rasen gedüngt |
| 18.04.13 | 8 | 24 | | 1. Schnittlauch geschnitten |
| 21.04.13 | 4 | 24 | 38 | |
| 23.04.13 | 8 | 20 | 3 | großes Beet hergerichtet, Rosen geschnitten, Forsythie gesteckt |
| 24.04.13 | 7 | 22 | | Salat, Kohlrabi, Zwiebeln gesetzt bzw gesteckt |
| 25.04.13 | 6 | 22 | | 1 Sack TKS besorgt; 1. Rhabarber geerntet, 1. Mal gegrillt |
| 27.04.13 | 7 | 24 | | |
| 28.04.13 | 9 | 21 | | |
| 30.04.13 | 9 | 22 | | Blumenkästen u Schalen bepflanzt |
| 04.05.13 | 8 | 23 | | Gurke, Basilikum Zucchini, Jasmin u gelbe gesetzt; Kapuzinerkresse, Lawendel, Dill gesät |
| 06.05.13 | 8 | 22 | 4 | Rhabarber geerntet; Doris' Pflanzen eingesetzt |
| 08.05.13 | 11 | 21 | 7 | Rasen ausgebessert |
| 12.05.13 | 8 | 26 | 26 | |
| 14.05.13 | 6 | 21 | 2 | 1kg Rhabarber geerntet |
| 15.05.13 | 8 | 24 | | Zitronenmelisse geerntet |
| 18.05.13 | 8 | 23 | 3 | |
| 19.05.13 | 13 | 21 | | |
| 22.05.13 | 9 | 21 | 12 | |
| 23.05.13 | 7 | 16 | 2 | |
| 25.05.13 | 4 | 16 | 13 | |
| 01.06.13 | 5 | 11 | 43 | |
| 05.06.13 | 6 | 22 | 180 | |
| 06.06.13 | 9 | 25 | | Tomaten gepflanzt, Wadrebe, Rasen gedüngt nach Hochwasser |
| 08.06.13 | 10 | 26 | | Nematoden beim Rhododendron gegossen |
| 09.06.13 | 14 | 27 | | |
| 12.06.13 | 11 | 25 | 4 | |
| 15.06.13 | 10 | 28 | | Rasen nachgesät nach Hochwasser |
| 16.06.13 | 16 | 24 | 4 | |
| 17.06.13 | 16 | 31 | | |
| 18.06.13 | 17 | 33 | | |
| 19.06.13 | 17 | 33 | | |

| | | | | |
|----------|----|----|-----|---|
| 20.06.13 | 18 | 34 | | Amsel nistet; 1 Ei |
| 21.06.13 | 19 | 34 | | |
| 22.06.13 | 18 | 27 | | |
| 24.06.13 | 18 | 26 | 29 | Rasen treibt nach 9 Tagen aus |
| 27.06.13 | 7 | 17 | 6 | |
| 28.06.13 | 9 | 18 | 3 | |
| 30.06.13 | 9 | 21 | 9 | |
| | | | | |
| | | | 482 | Regenmenge im 1. Halbjahr; plus 73cm Schnee |

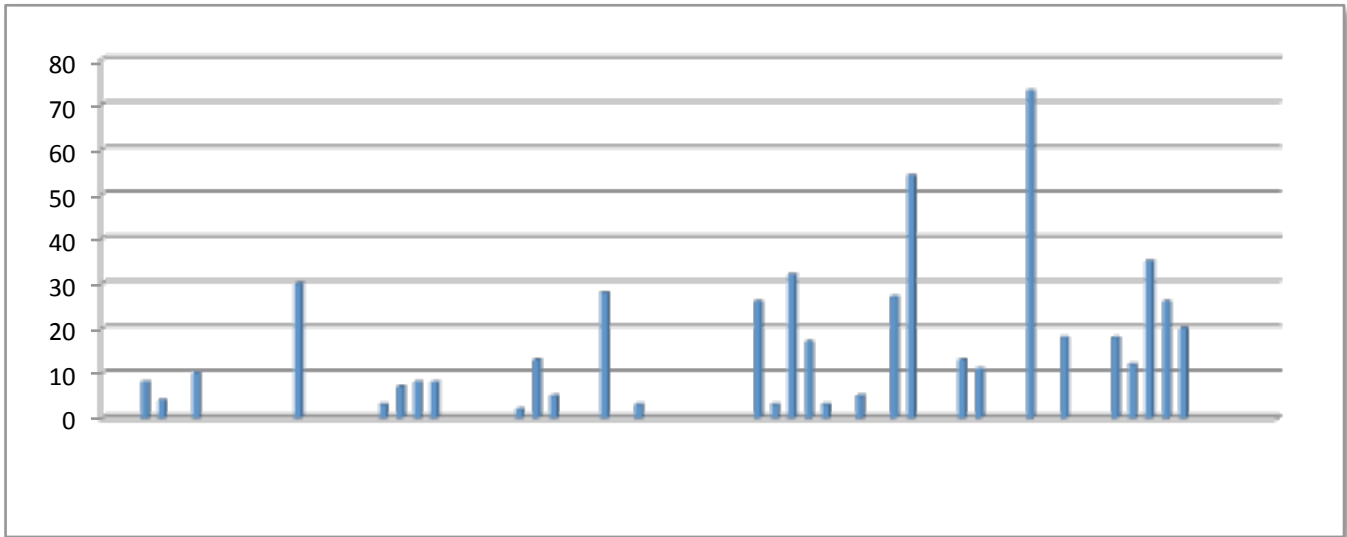
Regenmengen 1. Halbjahr



| | | | | |
|----------|----|----|----|--|
| | | | | |
| 01.07.13 | 10 | 26 | | |
| 02.07.13 | 11 | 23 | | |
| 04.07.13 | 13 | 28 | 8 | 1. Zucchini geerntet |
| 06.07.13 | 12 | 26 | 4 | |
| 08.07.13 | 15 | 28 | | 2,4kg schw Johannisbeeren geerntet |
| 10.07.13 | 17 | 29 | 10 | 1. Gurke geerntet |
| 11.07.13 | 15 | 30 | | 8,8kg schw Johannisbeeren geerntet |
| 12.07.13 | 14 | 27 | | |
| 13.07.13 | 12 | 26 | | |
| 16.07.13 | 13 | 29 | | |
| 17.07.13 | 13 | 30 | | 1,1kg schw Johannisbeeren geerntet |
| 19.07.13 | 15 | 30 | 30 | |
| 20.07.13 | 15 | 28 | | Amseln ausgeflogen; 1. Sonnenblume blüht |
| 21.07.13 | 17 | 29 | | |
| 22.07.13 | 16 | 30 | | |
| 23.07.13 | 16 | 31 | | |
| 24.07.13 | 17 | 30 | 3 | |
| 25.07.13 | 16 | 29 | 7 | |
| 28.07.13 | 16 | 34 | 8 | |
| 30.07.13 | 12 | 34 | 8 | |
| 31.07.13 | 12 | 29 | | |
| 01.08.13 | 14 | 30 | | |
| 02.08.13 | 15 | 30 | | |
| 03.08.13 | 16 | 34 | | |
| 04.08.13 | 17 | 33 | 2 | |
| 05.08.13 | 16 | 31 | 13 | |
| 06.08.13 | 18 | 32 | 5 | |

@lpingarten in the heart of the Alps

| | | | | |
|----------|-----|----|----|--|
| 07.08.13 | 18 | 30 | | |
| 08.08.13 | 19 | 31 | | |
| 10.08.13 | 13 | 29 | 28 | |
| 12.08.13 | 12 | 27 | | |
| 13.08.13 | 16 | 28 | 3 | |
| 14.08.13 | 14 | 23 | | |
| 16.08.13 | 12 | 26 | | |
| 17.08.13 | 16 | 27 | | Dachrinne süd innen mit Rostschutz gestrichen |
| 18.08.13 | 16 | 29 | | |
| 19.08.13 | 17 | 27 | | |
| 20.08.13 | 20 | 18 | | 10 Tomaten gerntet - 1. Ernte |
| 21.08.13 | 13 | 19 | 26 | |
| 24.08.13 | 11 | 25 | 3 | 4T; Endiviensalat gesetzt |
| 25.08.13 | 13 | 25 | 32 | |
| 29.08.13 | 10 | 21 | 17 | |
| 03.09.13 | 10 | 25 | 3 | |
| 06.09.13 | 11 | 28 | | |
| 07.09.13 | 14 | 27 | 5 | 33T |
| 08.09.13 | 16 | 26 | | |
| 12.09.13 | 7 | 25 | 27 | |
| 19.09.13 | 6 | 18 | 54 | 24T |
| 20.09.13 | 7 | 17 | | |
| 22.09.13 | 6 | 19 | | 73T |
| 29.09.13 | 5 | 20 | 13 | 44T |
| 02.10.13 | 9 | 19 | 11 | 73T |
| 03.10.13 | 4 | 16 | | |
| 09.10.13 | 1 | 18 | | 71T |
| 12.10.13 | 0 | 15 | 73 | 15cm Schnee |
| 15.10.13 | 4 | 13 | | |
| 19.10.13 | 2 | 14 | 18 | 134T |
| 20.10.13 | 5 | 15 | | |
| 21.10.13 | 6 | 18 | | |
| 27.10.13 | 6 | 17 | 18 | |
| 01.11.13 | 5 | 20 | 12 | |
| 10.11.13 | 4 | 13 | 35 | |
| 21.11.13 | 4 | 6 | 26 | |
| 25.11.13 | -5 | 6 | 20 | 3cm Schnee |
| 29.11.13 | -10 | 3 | | |
| 05.12.13 | -10 | 2 | | |
| 06.12.13 | -5 | 7 | | Starker Sturm, aber keine Schäden im Alpingarten |
| 14.12.13 | -8 | 4 | | |
| 23.12.13 | -8 | 5 | | |



Gesamt 91cm Schnee

522 Liter Regen im 2. Halbjahr

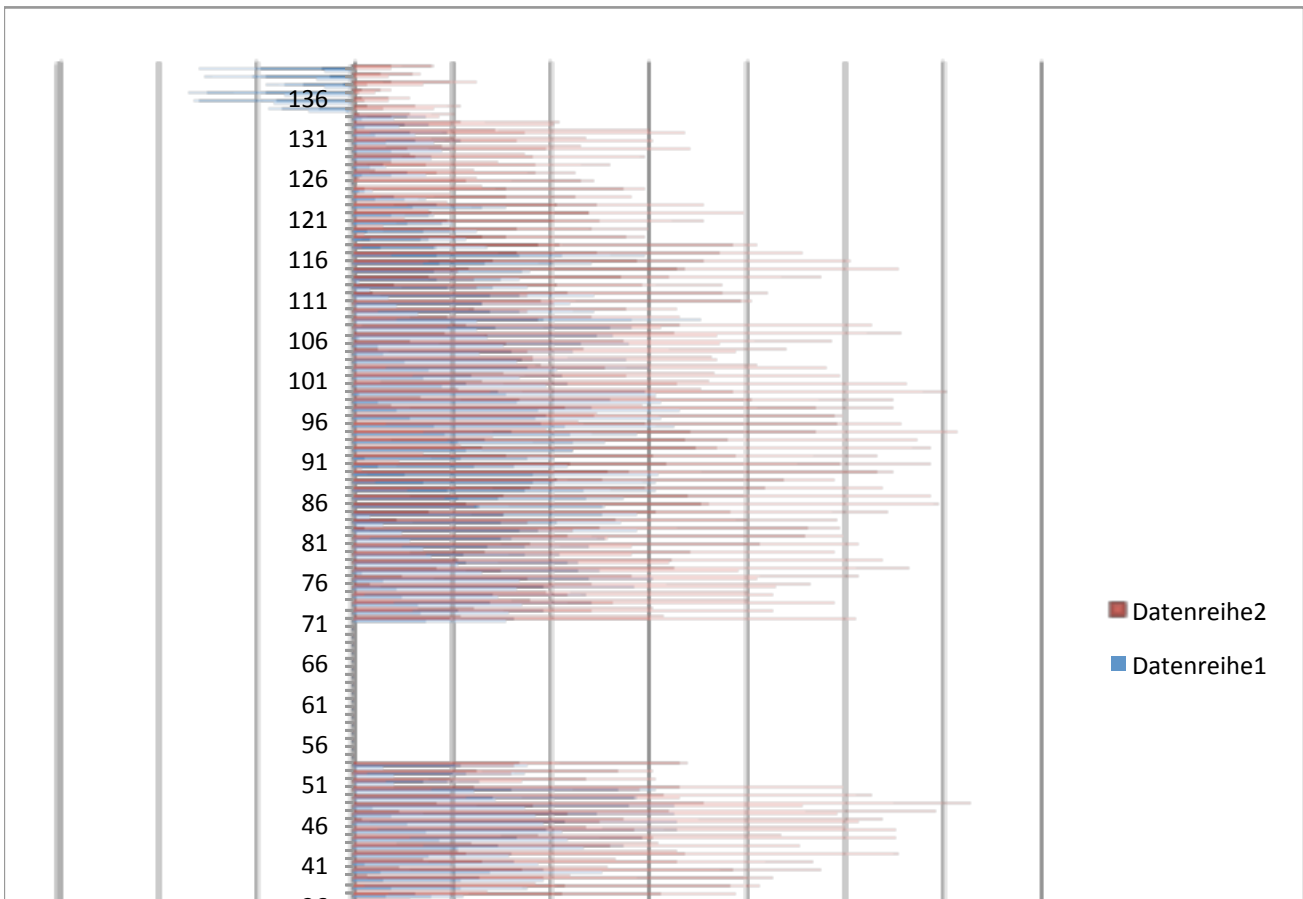
1004 l/qm gesamt;

gegenüber 2010 280 l/qm mehr

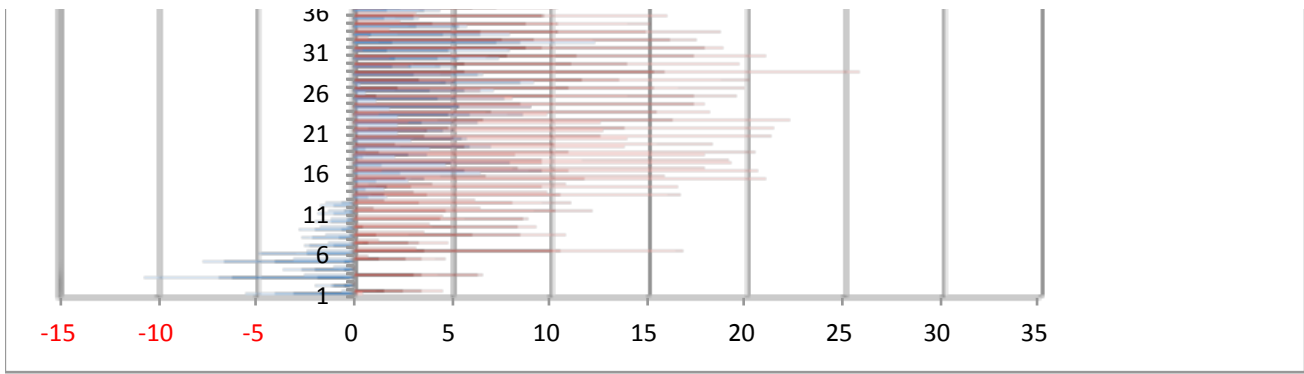
gegenüber 2011 352 l/qm mehr

gegenüber 2012 70 l/qm mehr

466 Tomaten geerntet; Qualität zufriedenstellend



@lpingarten in the heart of the Alps



@lpingarten in the heart of the Alps

@lpingarten in the heart of the Alps

@lpingarten in the heart of the Alps

@lpingarten in the heart of the Alps