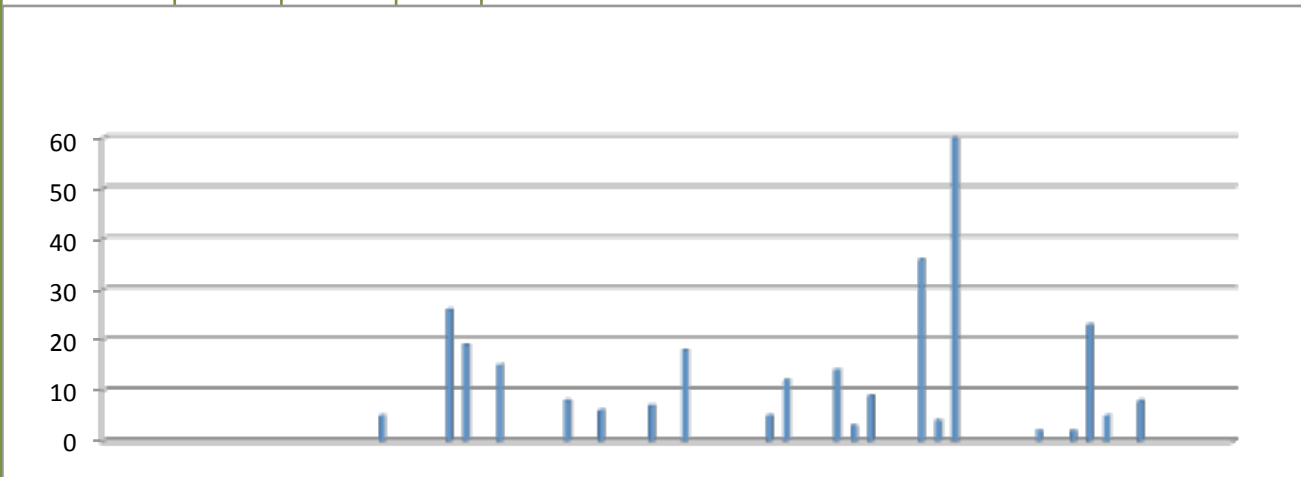


Zahlen und Fakten im @alpingarten2012

Datum	Temperatur		Regen	Anmerkungen
	MIN	MAX		
07.01.12	-5	3		8cm Schnee
15.01.12	-11	3		5cm Schnee
21.01.12	-11	3		45cm Schnee
26.01.12	-9	4		12cm Schnee
08.02.12	-14	1		7cm Schnee
12.02.12	-17	3		
22.02.12	-20	5		2cm Schnee
03.03.12	-9	11		Spitzen von Schneeglöckchen und Narzissen kommen heraus; Schneerose hat eine Knospe
10.03.12	-4	12		2cm Schnee
20.03.12	-2	19		
21.03.12	-1	15		Kresse u Rucola im Frühbeet gesät
22.03.12	-1	19		Blumenbeete West gesäubert
23.03.12	-1	20		Blumenbeet Ost gesäubert; Schmittlauch u Petersilie eingesetzt, Rasen abgereicht
24.03.12	1	19		
26.03.12	1	18		Veranda geputzt, Knoblauch, Zwiebeln, Radieschen, Salat gepflanzt
28.03.12	2	19		Rosen geschnitten
29.03.12	3	19		
01.04.12	2	19	5	
02.04.12	1	17		
03.04.12	3	19		
04.04.12	4	19		
12.04.12	-3	18	26	1. Schnittlauch geschnitten; 1. Mal Rasen gemäht u gedüngt, Bachlauf am Hügel ausgelegt.
17.04.12	2	15	19	Kresse geerntet
19.04.12	0	12		
29.04.12	0	29	15	
30.04.12	11	26		1. Mal Rosen gedüngt; Rhododendron mit Eisendünger gedüngt.
01.05.12	11	25		
02.05.12	16	26		
04.05.12	8	24	8	Amsel brütet an der Veranda
05.05.12	9	23		Rasen Langzeitdüngung
06.05.12	7	19	6	
09.05.12	6	24		
11.05.12	11	29		
14.05.12	3	30	7	Fuchsien gepflanzt; Verbenen am Balkon, Gelblüher im Blumenbeet Ost; Pelargonien im Flechtkorb; Margariten Stamm und klein; Bohnenkraut
15.05.12	4	14		Balkonblumen gepflanzt; Fl. Lieschen, Levkojen, Cosmea
17.05.12	2	20	18	Schnee bis 800m; 1. Salat geerntet
18.05.12	3	20		Tomaten, Zucchini, Basilikum gepflanzt; Rasen ausgebessert
19.05.12	7	26		
20.05.12	7	26		
21.05.12	9	25		
23.05.12	10	25	5	
25.05.12	12	25	12	Amseln weg; tot? Nest unbeschädigt

@Ipingarten in the heart of the Alps

26.05.12	8	23		
27.05.12	9	24		
29.05.12	11	24	14	neues Wasserfass 500l nach Frostscha- den (35.-EUR im Bauhaus)
30.05.12	10	24	3	
01.06.12	13	24	9	neues Gras aufgegan- gen
02.06.12	12	24		
03.06.12	13	25		Dill geerntet
05.06.12	11	27	36	weiteren Rasen ausge- bessert; Salat u Zuchini nachgepflanzt
09.06.12	10	27	4	
13.06.12	9	18	60	
15.06.12	8	22		
16.06.12	14	31		
17.06.12	16	30		Tomaten gedün- gt
18.06.12	16	32		
19.06.12	17	32	2	
20.06.12	18	32		
21.06.12	17	31	2	
22.06.12	16	27	23	Hagel mit leichten Schä- den
23.06.12	16	27	5	
24.06.12	13	25		
26.06.12	11	28	8	
27.06.12	16	26		
28.06.12	15	28		
29.06.12	17	30		
30.06.12	18	32		
			287	Regenmenge im 1. Halbjahr; plus 81cm Schnee

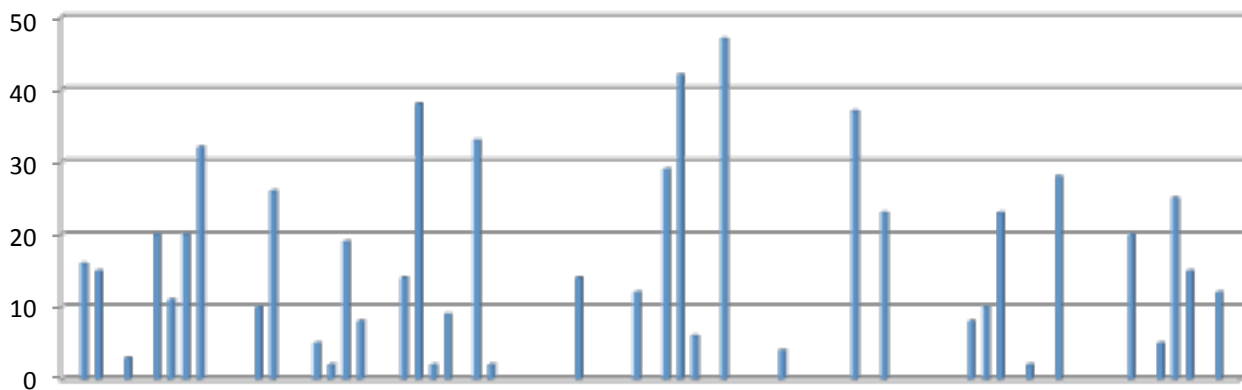


01.07.12	21	33		
03.07.12	16	31	16	
04.07.12	16	26	15	
05.07.12	16	28		
06.07.12	15	29	3	
07.07.12	17	24		10 kg schwarze Johannisbeeren geerntet
10.07.12	13	27	20	
11.07.12	15	25	11	
12.07.12	14	25	20	

@Ipingarten in the heart of the Alps

15.07.12	13	21	32	
16.07.12	10	22		
17.07.12	12	21		
18.07.12	15	27		
20.07.12	14	29	10	
22.07.12	12	20	26	
23.07.12	9	21		
24.07.12	11	26		
27.07.12	15	29	5	Gasflasche Anbau erneuert
28.07.12	17	30	2	
29.07.12	17	25	19	
30.07.12	16	23	8	
31.07.12	14	26		1. Tomate geerntet
01.08.12	14	28		
02.08.12	15	30	14	
03.07.12	18	28	38	
04.08.12	18	27	2	8T
05.08.12	18	27	9	
06.08.12	16	28		
07.08.12	15	27	33	3T
10.08.12	14	26	2	
11.08.12	14	24		31T
12.08.12	11	25		
13.08.12	13	25		
14.08.12	13	25		14T
15.08.12	14	25		32T
17.08.12	13	29	14	
18.08.12	14	26		
19.08.12	15	30		21T
20.08.12	14	29		
21.08.12	17	31	12	
22.08.12	18	28		
25.08.12	16	29	29	36T
26.08.12	15	25	42	
27.08.12	10	22	6	
28.08.12	10	26		14T
02.09.12	9	26	47	
03.09.12	15	22		44T
04.09.12	16	22		
05.09.12	16	23		20T
06.09.12	15	25	4	
07.09.12	12	24		
08.09.12	11	24		
09.09.12	10	25		45T
11.09.12	13	26		
14.09.12	7	23	37	
16.09.12	6	20		23T
20.09.12	7	23	23	8T
21.09.12	3	18		10T
22.09.12	8	21		
23.09.12	8	21		2T; Aronia Beerenstrauch eingesetzt.
24.09.12	11	22		

26.09.12	10	23		12 T
28.09.12	11	23	8	
05.10.12	9	20	10	21T
11.10.12	7	20	23	
12.10.12	10	16		Herbstdüngung
13.10.12	9	16	2	
14.10.12	6	13		Blumenzwiebeln gesetzt; Strauchschnitt; abgegrillt
16.10.12	3	16	28	
17.10.12	2	13		16T
18.10.12	5	17		Kompost ausgesiebt; sehr gute Qualität mit erstaunlich vielen Regenwürmern
20.10.12	3	18		3T; 3. Mal abgegrillt
22.10.12	3	17		Letztes Mal Rasen gemäht
29.10.12	-1	17	20	5cm Schnee
31.10.12	-1	6		
03.11.12	2	12	5	
05.11.12	4	14	25	
17.11.12	-2	12	15	14 Tomaten geerntet !
10.12.12	-12	2		28 cm Schnee
20.12.12	-14	3	12	4cm Schnee



Gesamt 92cm Schnee

647

934 l/qm gesamt;
 gegenüber 2010 210 l/qm, also ca 25% mehr
 gegenüber 2011 272 l/qm, also 30% mehr
 378 Tomaten geerntet; Qualität zufriedenstellend

