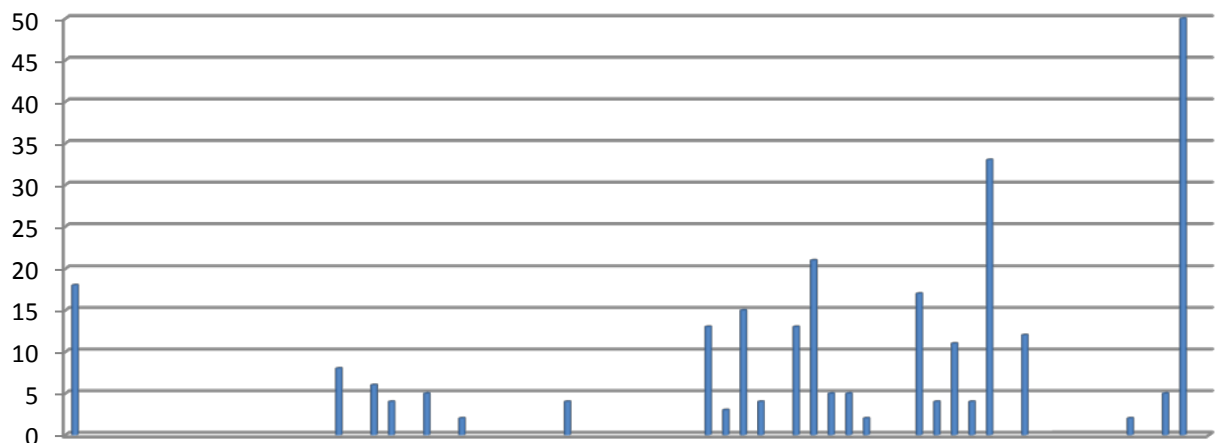


Zahlen und Fakten im @alpingarten2010

Datum	Temperatur		Regen	Anmerkungen
	MIN	MAX		
10.01.2010	-11	4	18	5cm Schnee
16.01.2010	-13	0		
31.01.2010	-13	3		10cm Schnee
07.02.2010	-14	6		4cm Schnee
17.02.2010	-13	8		
19.02.2010	-1	10		
25.02.2010	-7	11		
10.03.2010	-9	14		10cm Schnee
14.03.2010	-4	8		
18.03.2010	-4	14		
20.03.2010	-4	16		Salat gepflanzt, Blumenbeet gesäubert
21.03.2010	4	17		
22.03.2010	9	18		Rasen vertikutiert
22.03.2010	4	18		
26.03.2010	2	20		
27.03.2010	4	17	8	
29.03.2010	4	16		
31.03.2010	4	17	6	
03.04.2010	-3	15	4	1cm Schnee
04.04.2010	4	14		Rasen gedüngt
05.04.2010	4	16	5	
09.04.2010	-1	21		1. Schnittlauch geerntet
11.04.2010	2	20	2	
12.04.2010	0	12		Kompost umgesetzt, Gemüsebeet fertiggestellt, Hornspäne gestreut, Komposterde verteilt
13.04.2010	2	18		Blumenbeete gesäubert, Hügel angefangen, Amsel war im Nest
16.04.2010	2	17		Salat, Kohlrabi, Rucola gepflanzt, 3 Pflanzen am Hügel erneuert, Kapuzinerkresse am Hügel und im Topf gesäht. 1. Mal gemäht; 1 Sack TKS gekauft
17.04.2010	6	18		Balkonblumen, Margariten, Goldtaler, Schopflavendel gepflanzt
18.04.2010	5	18		1. Mal gegrillt
19.04.2010	4	19	4	
22.04.2010	3	20		4 Garzanien gepflanzt
23.04.2010	3	21		
24.04.2010	7	21		Hügel fertiggestellt, Bachlauf in Betrieb
25.04.2010	6	23		
27.04.2010	6	24		1.Salat geerntet
29.04.2010	4	26		4 Zucchini gepflanzt
30.04.2010	9	26		
03.05.2010	8	26	13	Zitronenmelisse gesetzt, Sonnenblumen umgepflanzt
04.05.2010	10	16	3	
09.05.2010	4	20	15	

@Ipingarten in the heart of the Alps

12.05.2010	8	23	4	
13.05.2010	8	18		Gurken u Basilikum gesetzt
14.05.2010	8	20	13	
15.05.2010	7	15	21	
17.05.2010	6	10	5	
19.05.2010	3	16	5	
21.05.2010	6	17	2	Zucchini, 2x Kletterzucchini, u Tomaten gepflanzt; Kapernstrauch von Mäusen abgefressen; er hätte gegen Mäuse wirken sollen u hat den Kampf verloren.
22.05.2010	10	21		
25.05.2010	8	27		Dahlien u Gladiolen gesetzt
28.05.2010	11	29	17	Blumen ins eiserne Fahrrad und in Kästen am Anbau sowie Dill gepflanzt
29.05.2010	13	22	4	
31.05.2010	8	20	11	
02.06.2010	8	15	4	
03.06.2010	9	22	33	Tagetes, Löwenmaul, Rotschwänze gesetzt
06.06.2010	10	28		
07.06.2010	16	31	12	
08.06.2010	14	29		
09.06.2010	14	29		
10.06.2010	20	29		
11.06.2010	18	29		1 Forsythie abgeschnitten, zu groß
12.06.2010	17	32		
13.06.2010	17	31	2	1. Gurke geerntet
15.06.2010	14	24		
17.06.2010	13	20	5	
22.06.2010	7	23	50	
24.06.2010	7	22		2 Rosen gepflanzt - 1 Kordes, 1 Austin
25.06.2010	9	26		
26.06.2010	12	26		
28.06.2010	13	28		
29.06.2010	18	29		
30.06.2010	15	30		
			266	Liter Regen im 1. Halbjahr 2010



@Ipingarten in the heart of the Alps

01.07.2010	14	26		
02.07.2010	16	30		
03.07.2010	16	32		
04.07.2010	16	32		
05.07.2010	19	32	2	
06.07.2010	17	27	2	
07.07.2010	15	26		
12.07.2010	16	34	16	7,5kg schwarze Johannisbeeren
14.07.2010	17	30		
15.07.2010	20	34		
16.07.2010	20	31	3	1,5 kg schwarze Johannisbeeren
17.07.2010	21	32		
18.07.2010	15	30	28	
20.07.2010	13	24		
21.07.2010	16	29		
24.07.2010	13	32	29	
25.07.2010	11	20	15	1 kg schwarze Johannisbeeren
27.07.2010	11	20	10	
30.07.2010	11	23	4	
31.07.2010	10	23		
01.08.2010	11	24		
04.08.2010	12	28	25	1. zwei Tomaten geerntet
06.08.2010	10	23	33	
07.08.2010	11	19		
08.08.2010	10	22		
09.08.2010	13	26		
11.08.2010	16	26		
13.08.2010	14	24	25	
14.08.2010	14	24	7	4 Tomaten
15.08.2010	15	24	5	10 Tomaten
16.08.2010	13	26	1	
17.08.2010	13	20		
19.08.2010	14	24	5	5 Tomaten
21.08.2010	13	26		
22.08.2010	17	28		
23.08.2010	15	30	3	
24.08.2010	19	27	7	
25.08.2010	15	24	3	4 Tomaten
26.08.2010	13	27		
01.09.2010	6	28	60	10 Tomaten
03.09.2010	5	21		4 Tomaten
04.09.2010	11	20		
05.09.2010	11	20		
06.09.2010	12	20		
10.09.2010	11	21	13	38 Tomaten
11.09.2010	8	22		5 Tomaten
12.09.2010	7	21		
14.09.2010	10	23	16	
15.09.2010	9	20		10 Tomaten
16.09.2010	11	20		17 Tomaten

@Ipingarten in the heart of the Alps

18.09.2010	11	20	8	
19.09.2010	10	19	4	26 Tomaten
29.09.2010	6	20		
22.09.2010	6	21		83 Tomaten
24.09.2010	8	23		
25.09.2010	8	23	28	
27.09.2010	8	17	3	
03.10.2010	7	19		
04.10.2010	7	22		
06.10.2010	12	22		
07.10.2010	7	21		Tomaten abgeerntet, 219 gesamt, Tomatenhaus gesäubert
08.10.2010	10	22		
09.10.2010	10	23		
10.10.2010	8	21		
13.10.2010	6	16		
19.10.2010	6	13		
23.10.2010	6	8	20	Solarpaneelen gereinigt, Herbstdüngung am Rasen
26.10.2010	-1	6	30	5cm Schnee, Wasser abgedreht
27.10.2010	-2	7		letzter Salat geerntet
30.10.2010	-2	13		
01.11.2010	8	18		
03.11.2010	7	16	4	
05.11.2010	2	13		
06.11.2010	0	12		
17.11.2010	3	17	22	
20.07.2010	0	7	9	
25.11.2010	-2	7	18	
29.11.2010	-8	2		3 cm Schnee
04.12.2010	-9	1		13 cm Schnee
05.12.2010	-10	-2		
11.12.2010	-3	6		24 cm Schnee
23.12.2010	-14	5		5 cm Schnee
29.12.2010	-13	8		14 cm Schnee
30.12.2010	-3	1		
			458	Liter Regen im 2. Halbjahr; 724 Liter gesamt

