

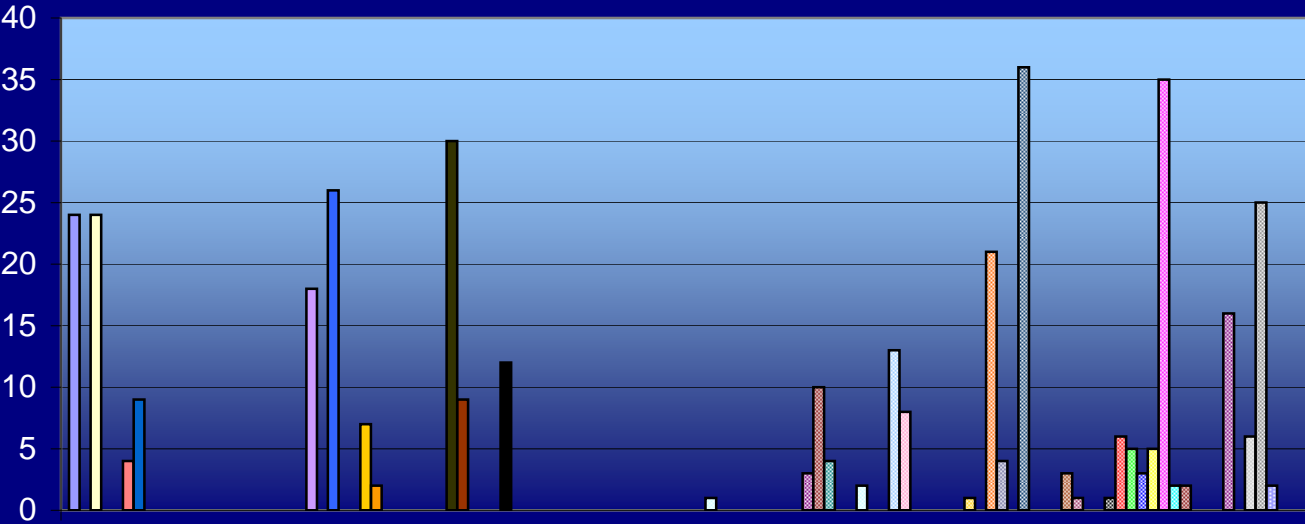
## Zahlen und Fakten im @Ipingarten 2007

Datum	Temperatur		Regen	Anmerkungen
	MIN	MAX		
01.01.07	-4	1		
06.01.07	-2	7	24	4cm Schnee
08.01.07	-2	5		
12.01.07	-1	8	24	
13.01.07	-2	9		
17.01.07	-5	4		
20.01.07	-3	14	4	
24.01.07	-2	12	9	8cm Schnee
28.01.07	-8	3		
29.01.07	-7	4		
30.01.07	-8	7		
31.01.07	-2	8		5cm Schnee
02.02.07	-4	6		
05.02.07	-9	5		
06.02.07	-7	5		
07.02.07	-7	3		
09.02.07	-3	6		
17.02.07	-5	14		Traubenhyazinthen haben Knospen; Schnittlauch treibt aus; Primeln bekommen Blätter
18.02.07	-2	12		Kresse und Rucola gesät
19.02.07	-2	13		
21.02.07	-3	12		Schlüsselblumen blühen; Kletterrose, Sommerflieder treiben aus
22.02.07	0	12		
24.02.07	0	15		
26.02.07	2	10	18	
27.02.07	3	12		
04.03.07	0	13	26	Kresse aufgegangen; Schneeglöckchen und Primeln blühen; Rhabarber und Schnittlauch treiben aus
05.03.07	1	15		Mulch geliefert, 4 Säcke; Beete gesäubert, einen Teil Rosen, Lavendel, Salbei geschnitten; Holzasche gestreut
06.03.07	1	16		Stiefmütterchen u Primeln gesetzt
09.03.07	4	16	7	Goldlack und Polster am Steingarten gesetzt
11.03.07	-2	12	2	
12.03.07	-4	14		
13.03.07	-2	16		Beet am Eingang gemulcht; Blumenbeet gesäubert; Teil des Hügels gesäubert; 3/4 Kubik Kies bekommen
14.03.07	-1	17		Kies hereingefahren; Kletterrose geschnitten; Rasen vertikutiert; Holzasche zu den Beerensträuchern; Traubenhyazinthen am Eingang gesetzt; am Hügel 3 Stauden eingesetzt; neue Bretter ins Gemüsebeet gelegt.
15.03.07	0	17		
16.03.07	0	18		
18.03.07	0	19		
20.03.07	0	21	30	Wintereinbruch am 19.; 13cm Schnee; Asche auf den Rasen
25.03.07	-5	10	9	8cm Schnee
26.03.07	-1	16		
30.03.07	0	18		Salat und Kohlrabi gesetzt; Petersilie gesät; ersten Schnittlauch und Kresse geerntet.
02.04.07	1	20		Terrasse mit Kies unterfüttert und ausgeglichen
05.04.07	2	20	12	Wasser wieder aufgedreht

06.04.07	0	19		Steinplatten am Eingang neu verlegt; hinterm Regenfass Kies und Steinplatten für Gurkentrog gelegt
07.04.07	2	19		Steine hinter dem Regenfass fertig gelegt
09.04.07	6	22		
10.04.07	2	18		
11.04.07	2	21		alle Rosen gedüngt; beide Rhododendren und Azaleen gedüngt; Sonnenblumen am Rand des Gemüsebeets gesäht.
12.04.07	4	23		
13.04.07	6	25		
14.04.07	8	27		
15.04.07	5	27		1. Mal gegrillt
16.04.07	6	26		
17.04.07	6	25		
18.04.07	10	26		
19.04.07	5	22		kleiner Rhododendron hat braune Blätter; vermutlich Sonnenbrand
20.04.07	6	23		Erste Blattläuse an den Rosen
21.04.07	5	24		
22.04.07	6	24		Erste Blattläuse an den Beerensträuchern
23.04.07	6	26		Johannisbeeren mit Epigon gespritzt
24.04.07	8	27		Vorbereitung zur Erneuerung der Stützmauer am Hügel
25.04.07	7	20	<b>1</b>	Stützmauer am Hügel fertig gestellt
26.04.07	8	24		
27.04.07	8	28		Zucchini gepflanzt; Gurken gepflanzt; Astern, Cosmäen und Löwenmaul gesetzt.
28.04.07	8	27		
29.04.07	8	26		
01.05.07	6	27		
02.05.07	5	24		
03.05.07	5	24		
04.05.07	6	23		
05.05.07	10	18	<b>3</b>	
06.05.07	10	21	<b>10</b>	
07.05.07	7	18	<b>4</b>	
10.05.07	6	24		
11.05.07	6	27		
12.05.07	12	26	<b>2</b>	
13.05.07	9	26		
14.05.07	12	28		
16.05.07	6	28	<b>13</b>	
17.05.07	9	19	<b>8</b>	
18.05.07	6	21		
19.05.07	5	25		
20.05.07	9	28		
21.05.07	13	32		
22.05.07	15	31		
23.05.07	14	27	<b>1</b>	
24.05.07	12	28		
26.05.07	12	30	<b>21</b>	
27.05.07	13	25	<b>4</b>	
28.05.07	15	23		
30.05.07	6	25	<b>36</b>	Schnee bis 900m
31.05.07	5	22		
02.06.07	10	21		
03.06.07	12	23		1. Gurke geerntet
04.06.07	14	26	<b>3</b>	
06.06.07	13	28	<b>1</b>	



Niederschläge



## Zahlen und Fakten im @Ipingarten 2007

Datum	Temperatur		Regen	Gartenarbeiten
	MIN	MAX		
03.07.07	13	31	25	
04.07.07	14	25	17	
05.07.07	10	22		
07.07.07	9	21		
08.07.07	13	26		
09.07.07	16	28	15	
10.07.07	9	21	28	
11.07.07	8	16	4	
13.07.07	9	22		1. Tomate geerntet
14.07.07	13	31		1 Tomate
15.07.07	17	32		
16.07.07	17	34		
17.07.07	16	35		
18.07.07	17	34		3 Tomaten
19.07.07	19	34		
21.07.07	18	33		1 Tomate
22.07.07	16	32	2	
23.07.07	12	29		
26.07.07	11	30	17	2 Tomaten
27.07.07	15	29		
29.07.07	15	30	2	
30.07.07	15	29	5	8 Tomaten
01.08.07	8	25		
04.08.07	11	29	19	14 Tomaten
05.08.07	11	26		
06.08.07	12	32		
09.08.07	13	30	24	7 Tomaten
10.08.07	12	24	13	Rhododendron 2. Mal gedüngt
11.08.07	12	25		10 Tomaten
13.08.07	13	27		
14.08.07	16	24		
15.08.07	14	28	2	8 Tomaten
16.08.07	18	28		
17.08.07	14	29	22	
18.08.07	11	24		8 Tomaten
19.08.07	12	24		
20.08.07	14	26	20	
21.08.07	10	17		17 Tomaten
22.08.07	10	20	1	
24.08.07	10	27		
25.08.07	13	26		
26.08.07	13	27		
27.08.07	12	29		13 Tomaten
28.08.07	13	25		
31.08.07	12	25	46	15 Tomaten
02.09.07	12	24	2	16 Tomaten
07.09.07	5	26	74	
10.09.07	9	21	25	
13.09.07	5	22	16	5 Tomaten
15.09.07	6	23		
16.09.07	9	23		
17.09.07	10	25		
27.09.07	4	25	35	15 Tomaten

01.10.07	5	21	8	
02.10.07	7	21		Herstdüngung für Rasen
03.10.07	12	22	4	
06.10.07	12	22	7	8 Tomaten
09.10.07	5	20		
10.10.07	9	18		8 Tomaten (gesamt 170 Tomaten - das geht)
14.10.07	6	17		
17.10.07	6	15		Rasen gemäht (um diese Zeit)
20.10.07	1	9		1cm Schnee
22.10.07	2	12	13	
24.10.07	1	6	4	
25.10.07	1	5		
26.10.07	-1	10		
27.10.07	2	15		
31.10.07	0	11	3	
01.11.07	4	11		
08.11.07	-2	11	14	
17.11.07	-8	8	40	5cm Schnee
21.11.07	-9	8		
03.12.07	-6	14	28	
10.12.07	-3	9	16	
21.12.07	-12	4		
23.12.07	-9	1		
26.12.07	-12	-2		
29.12.07	-12	-2		
			551	gesamte Regenmenge im 2. Halbjahr 2007
			380	Regenmenge im 1. Halbjahr 2007
			931	gesamte Regenmenge 2007 - das ist satt!

