

Zahlen und Fakten im @Ipingarten 2006

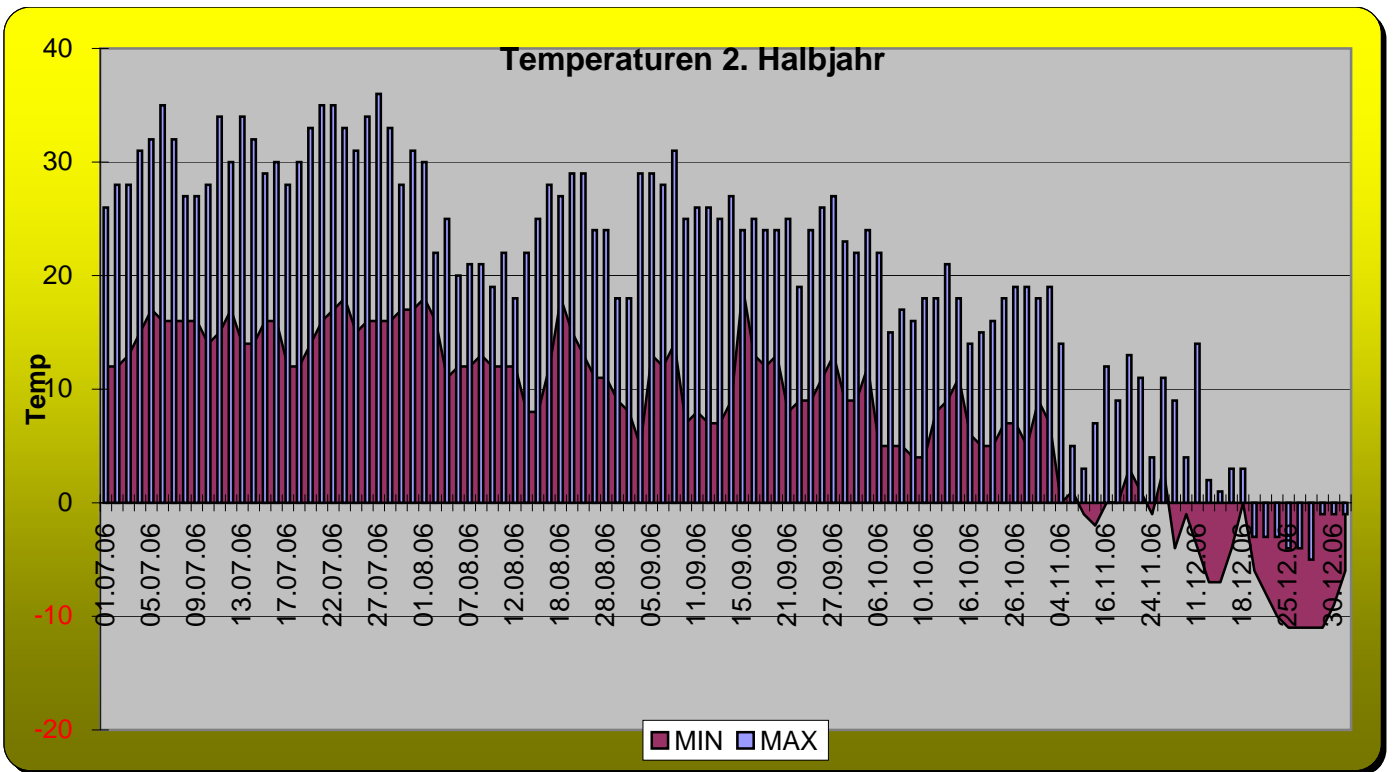
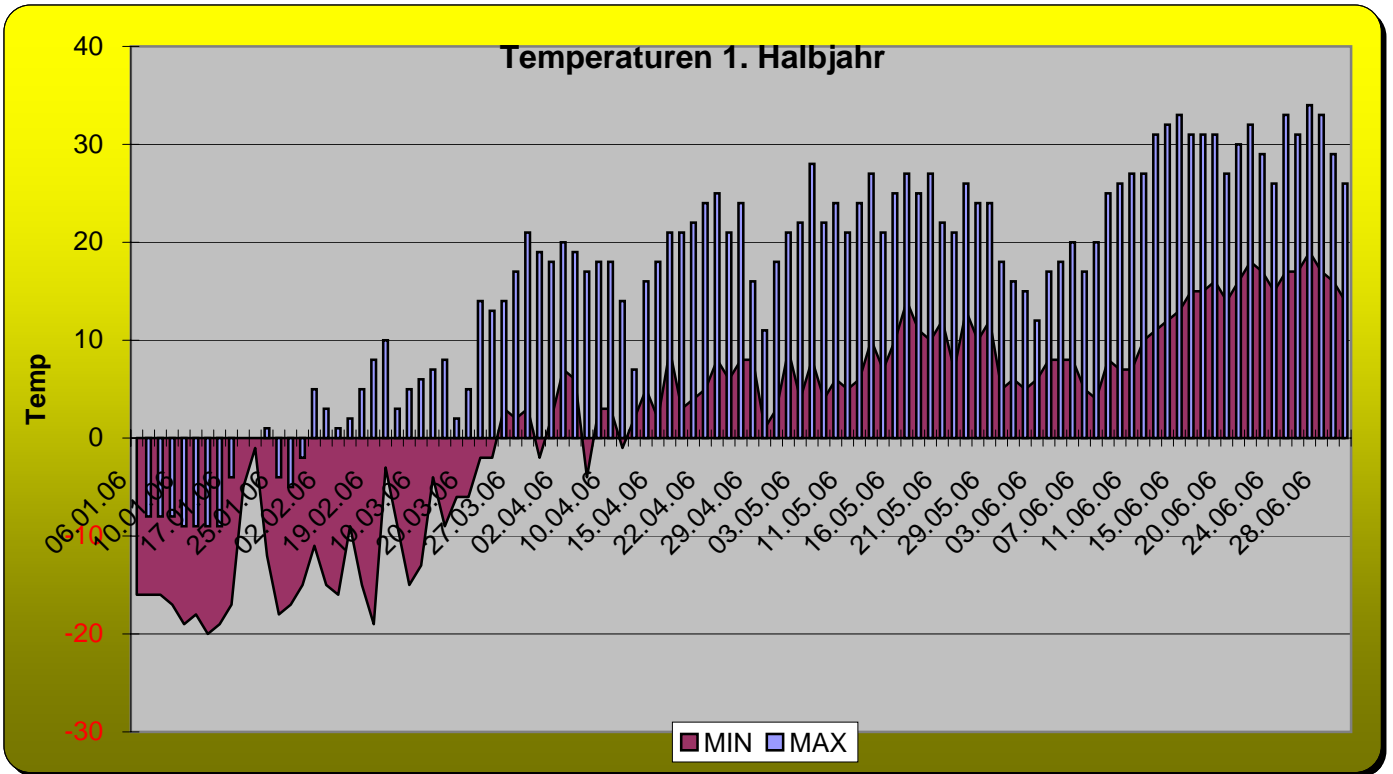
Datum	Temperatur		Regen	Anmerkungen
	MIN	MAX		
06.01.06	-16	0		
07.01.06	-16	-8		Die erste Sonne nach einem Monat (bedingt durch Berg)
08.01.06	-16	-8		
09.01.06	-17	-8		
10.01.06	-19	-9		
13.01.06	-18	-9		
14.01.06	-20	-9		
15.01.06	-19	-9		
17.01.06	-17	-4		
18.01.06	-5	0		23cm Schnee
19.01.06	-1	0		
22.01.06	-12	1		7cm Schnee
25.01.06	-18	-4		
26.01.06	-17	-5		
27.01.06	-15	-2		
30.01.06	-11	5		
02.02.06	-15	3		
04.02.06	-16	1		
08.02.06	-9	2		26cm Schnee
12.02.06	-15	5		8cm Schnee
19.02.06	-19	8	10	
26.02.06	-3	10		5cm Schnee
01.03.06	-9	3		3cm Schnee
05.03.06	-15	5		15cm Schnee
10.03.06	-13	6		35cm Schnee
12.03.06	-4	7		3cm Schnee (125cm Schnee seit 01.01.2006)
18.03.06	-9	8		
19.03.06	-6	2		
20.03.06	-6	5		
22.03.06	-2	14		
24.03.06	-2	13		
25.03.06	3	14		Rukola und Radieschen im Tomatenbeet gesetzt
27.03.06	2	17		Frühlingsblüher gepflanzt; Minze gesetzt
29.03.06	3	21	10	Salat, Kohlrabi, Gewürze, Lawendel gesetzt und zugedeckt
31.03.06	-2	19	3	Bach am Hügel neu verlegt, jetzt mit Wasserfall; Boden noch gefroren.
01.04.06	2	18		Rosen geschnitten und gedüngt
02.04.06	7	20		
03.04.06	6	19	3	Hügel bepflanzt; Zebragrass in versenktem Trog gepflanzt.
08.04.06	-4	17	10	
09.04.06	3	18		
10.04.06	3	18		
12.04.06	-1	14	7	
13.04.06	2	7	2	
14.04.06	5	16	4	
15.04.06	2	18	2	
18.04.06	9	21	3	
20.04.06	3	21		
21.04.06	4	22		1. Mal Rasen gemäht; Gras hat sehr gelitten; Schäden ausgebessert; Bachlauf abgedichtet.
22.04.06	5	24		

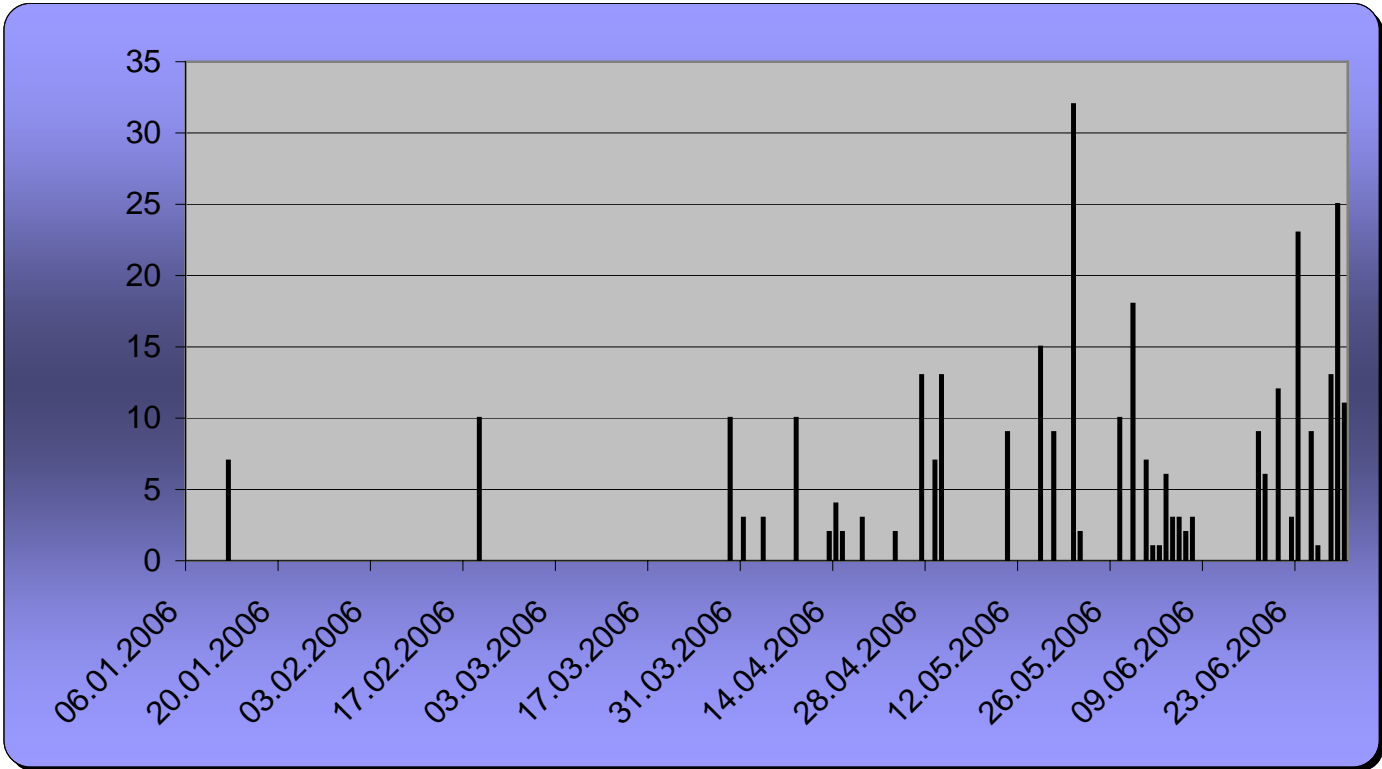
23.04.06	8	25	2	
24.04.06	6	21		Unkraut unter den Johannisbeeren entfernt und gemulcht
27.04.06	8	24	13	
29.04.06	8	16	7	
30.04.06	1	11	13	
01.05.06	3	18		
02.05.06	9	21		
03.05.06	4	22		Getränkeller isoliert mit MEM Dichte Wand
06.05.06	8	28		1. Radieschen geerntet
07.05.06	4	22		
10.05.06	6	24	9	
11.05.06	5	21		Tomaten und Zucchini, Astern und Cosmeen gepflanzt
12.05.06	6	24		1. Salat geerntet
13.05.06	10	27		
15.05.06	7	21	15	
16.05.06	10	25		Gurken, Surfinien, Basilikum gepflanzt
17.05.06	14	27	9	1. Kohlrabi geerntet
18.05.06	11	25		
20.05.06	10	27	32	
21.05.06	12	22	2	
22.05.06	7	21		
23.05.06	13	26		
27.05.06	10	24	10	Alle Kohlrabi innerhalb eines halben Tages welk; Schädlingsbefall, vermutlich Kohlhernie; Kohlrabi geerntet - genießbar, da nur die Wurzeln geschädigt sind.
29.05.06	12	24	18	
31.05.06	5	18	7	
01.06.06	6	16	1	
02.06.06	5	15	1	
03.06.06	6	12	6	Notstromaggregat defekt
04.06.06	8	17	3	
05.06.06	8	18	3	
06.06.06	8	20	2	
07.06.06	5	17	3	Umrandung am Hügel korrigiert, da sich der Hügel gesetzt hat und nachdrückt. Balkonblumen gepflanzt; Salat, Astern, Zinien, Rosen gesetzt.
08.06.06	4	20		
09.06.06	8	25		Hofer-Rose gepflanzt
10.06.06	7	26		
11.06.06	7	27		
12.06.06	10	27		
13.06.06	11	31		
14.06.06	12	32		
15.06.06	13	33		
16.06.06	15	31		
17.06.06	15	31	9	1. Gurke geerntet
18.06.06	16	31	6	
20.06.06	14	27	12	
21.06.06	16	30		2 Gurken geerntet
22.06.06	18	32	3	
23.06.06	17	29	23	
24.06.06	15	26		
25.06.06	17	33	9	1. Zucchini gelb geerntet
26.06.06	17	31	1	
27.06.06	19	34		1 Gurke geerntet
28.06.06	17	33	13	
29.06.06	16	29	25	Starkes Gewitter mit Hagel, Kein Schaden; Lilien aufgeblüht.

30.06.06	14	26	11	
01.07.06	12	26		1. Sonnenblume aufgeblüht
02.07.06	12	28		2 Gurken geerntet
03.07.06	13	28		
04.07.06	15	31		
05.07.06	17	32		
06.07.06	16	35	2	
07.07.06	16	32	7	2 Gurken geerntet
08.07.06	16	27	9	3 kg schwarze Johannisbeeren geerntet
09.07.06	16	27	5	
10.07.06	14	28		2 kg schwarze Johannisbeeren geerntet
11.07.06	15	34		
12.07.06	17	30	2	2 Gurken geerntet
13.07.06	14	34	17	
14.07.06	14	32		1 kg Beeren, 1 Gurke geerntet
15.07.06	16	29	1	
16.07.06	16	30		
17.07.06	12	28		3 Gurken geerntet
18.07.06	12	30		
19.07.06	14	33		
21.07.06	16	35		2 Gurken geerntet
22.07.06	17	35		
23.07.06	18	33		1 kg Beeren, 2 Gurken geerntet. Endiviensalat gesetzt
24.07.06	15	31	10	
26.07.06	16	34		4 Tomaten
27.07.06	16	36		
28.07.06	16	33		
29.07.06	17	28	3	
30.07.06	17	31	2	3 Tomaten
01.08.06	18	30	8	
02.08.06	16	22	7	11 Tomaten, 2 Gurken geerntet
04.08.06	11	25	28	
06.08.06	12	20	10	4 Tomaten
07.08.06	12	21	22	3 Gurken geerntet
09.08.06	13	21	10	1 Tomate
10.08.06	12	19	10	6 Tomaten
11.08.06	12	22	3	15 Tomaten, 3 Gurken geerntet
12.08.06	12	18	5	
15.08.06	8	22	13	11 Tomaten
16.08.06	8	25		
17.08.06	12	28		10 Tomaten
18.08.06	18	27		
19.08.06	15	29		14 Tomaten
21.08.06	13	29	6	19 Tomaten
22.08.06	11	24		25 Tomaten, 4 Gurken (fertig)
28.08.06	11	24	27	52 Tomaten
29.08.06	9	18	16	
30.08.06	8	18	7	
04.09.06	5	29		32 Tomaten
05.09.06	13	29		13 Tomaten
06.09.06	12	28		
08.09.06	14	31	22	
10.09.06	7	25		16 Tomaten
11.09.06	8	26		
12.09.06	7	26		
13.09.06	7	25		

14.09.06	9	27		15 Tomaten
15.09.06	19	24		
17.09.06	13	25	28	10 Tomaten
18.09.06	12	24	3	
20.09.06	13	24	3	
21.09.06	8	25		8 Tomaten
22.09.06	9	19		
23.09.06	9	24		
24.09.06	11	26		
27.09.06	13	27	13	
29.09.06	9	23		
30.09.06	9	22	7	9 Tomaten
03.10.06	12	24	3	3 Tomaten
06.10.06	5	22	28	Herstdüngung Rasen
07.10.06	5	15	2	1 Tomate
08.10.06	5	17	1	2 Tomaten
09.10.06	4	16		20 Tomaten; Bachlauf gereinigt, entleert; Johannisbeeren ausgelichtet; Blumenbeet Ost winterfest gemacht; Beete abgeräumt; Tomaten reifen in der Küche nach (am Grün lassen)
10.10.06	4	18		Beete abgeräumt
11.10.06	8	18		Beete abgeräumt
13.10.06	9	21		
15.10.06	11	18	7	Kompost ausgesiebt; geringe Ausbeute, weil zu trocken - siehe Kompost-Info.
16.10.06	6	14		
17.10.06	5	15		
18.10.06	5	16		Rasen gemäht (durch das warme Wetter stark nachgewachsen)
22.10.06	7	18		3 Tomaten; Tomatenstauden entfernt. Gesamternte: 307 Tomaten
26.10.06	7	19	3	
27.10.06	5	19		
28.10.06	9	18	1	
30.10.06	7	19	10	
04.11.06	0	14	3	4 cm Schnee
05.11.06	1	5		
06.11.06	-1	3		
08.11.06	-2	7		
16.11.06	0	12	12	
17.11.06	0	9		
19.11.06	3	13		
23.11.06	1	11	10	
24.11.06	-1	4		
26.11.06	3	11		
29.11.06	-4	9		
06.12.06	-1	4	5	
11.12.06	-4	14	25	
14.12.06	-7	2		
16.12.06	-7	1		
17.12.06	-4	3	4	
18.12.06	0	3	3	
20.12.06	-6	-3		1 cm Schnee
21.12.06	-8	-3		
23.12.06	-10	-3		
25.12.06	-11	-4		
26.12.06	-11	-4		
27.12.06	-11	-5		
29.12.06	-11	-1		

30.12.06	-9	-1		
31.12.06	-6	-1		
			745	Liter Jahresregenmenge
			322	Liter im 1. Halbjahr
			423	Liter im 2. Halbjahr





Regenmenge 2. Halbjahr

