

## Zahlen und Fakten im @Ipingarten 2005

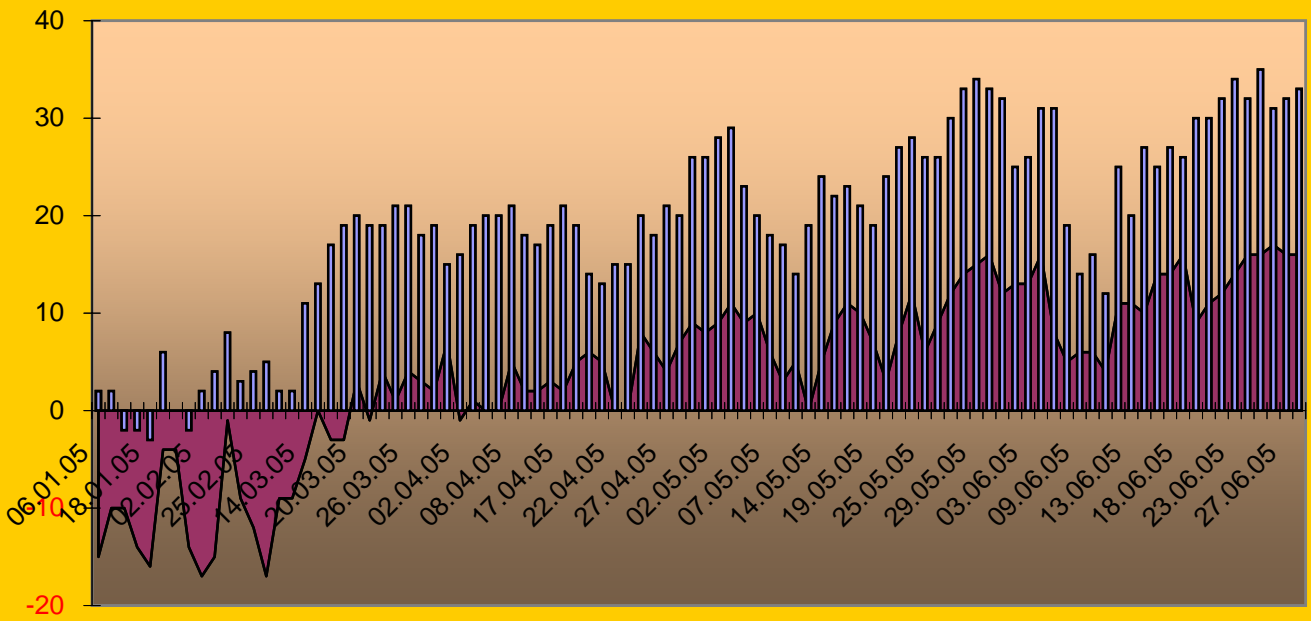
Datum	Temperatur		Regen	Anmerkungen
	MIN	MAX		
06.01.05	-15	2		
09.01.05	-10	2		
13.01.05	-10	-2		
16.01.05	-14	-2		
18.01.05	-16	-3		
20.01.05	-4	6		
23.01.05	-4	0		
30.01.05	-14	-2		15cm Schnee
02.02.05	-17	2		10 cm Schnee
10.02.05	-15	4		
13.02.05	-1	8		
18.02.05	-9	3		5cm Schnee
25.02.05	-12	4		10cm Schnee
04.03.05	-17	5		
12.03.05	-9	2		
13.03.05	-9	2		
14.03.05	-5	11		Osterschale mit Primeln, Belis, Ranunkeln gesetzt
15.03.05	0	13		Eingangsbet gesäubert; Laub vom Rhododendron entfernt
16.03.05	-3	17		
18.03.05	-3	19		Radieschen, Rucola, Kresse im Tomatenbeet gesät u zugedeckt
20.03.05	3	20		Solaranlage hat Frostschaden (Solarstation und Batterien)
22.03.05	-1	19		Blumenbeet gesäubert, Rosen geschnitten
23.03.05	4	19		Alle Blumenbeete gesäubert, Rosen geschnitten, Primeln u Vergissmeinnicht eingesetzt.
24.03.05	1	21		div. Zwiebeln gesetzt, Maiglöckchen, Alpenveilchen; Gemüsebeet gesäubert
26.03.05	4	21		Salat u Kohlrabi gesetzt; Schnittlauch gesetzt, Petersilie gesät
27.03.05	3	18		
30.03.05	2	19	6	Schnittlauch u Kresse geerntet
31.03.05	7	15	11	
02.04.05	-1	16	5	Tagetes gesät, Kresse geerntet
03.04.05	1	19		
04.04.05	0	20		Hauswurzeln, Küchenschelle, Chrysanthemen, Traubenhyazinten gesetzt, Kresse neu gesät, Dahlien gelegt.
05.04.05	0	20		
08.04.05	5	21		frische Kresse gesät; Bachlauf gereinigt
11.04.05	2	18	24	Solarkühlschrank gekauft, 80.-EUR; Spalier für Kletterrose gebaut u Kletterrose gepflanzt.
13.04.05	2	17		
14.04.05	3	19		1. Rucola geerntet
17.04.05	2	21		Kühlschrank geputzt; Efeu am Spalier ausgeputzt - starke Frostschäden
18.04.05	5	19	7	Sommerlieder geschnitten - starker Frostschaden; Pflücksalat 1. Mal geerntet
20.04.05	6	14	15	Solarstation nach Garantieaustausch montiert
21.04.05	5	13	3	
22.04.05	0	15		
23.04.05	0	15		1. Mal Rasen gemäht u vertikutiert; Solarkühlschrank angeschlossen; kühlt bis -7 Grad
25.04.05	8	20		Bachstein am Hügel aufgebaut
26.04.05	6	18		
27.04.05	4	21		

30.04.05	9	26		
01.05.05	8	26		
02.05.05	9	28		Solarbatterien gegen Kälte isoliert
03.05.05	11	29		Zinien u Zucchini gesetzt
04.05.05	9	23		Astern gesetzt, Wandelröschen gepflanzt
05.05.05	10	20	4	
07.05.05	6	18	4	
10.05.05	3	17	10	
11.05.05	5	14	8	Rhododendron umgesägt; komplett abgestorben durch Frostscha-
12.05.05	0	19		dungen; Zinien u Dahlien durch Bodenfrost eingegangen
14.05.05	5	24		Rasen vertikutiert
15.05.05	9	22	3	1. Mal gegrillt
16.05.05	11	23		
17.05.05	10	21		
19.05.05	7	19	19	Tomaten gepflanzt; Zucchini neu dazugesetzt; Efeu hinterm Wasserfass nach Frostscha-
				dungen neu gesetzt.
20.05.05	3	24		75 cm hohen Rhododendron gepflanzt (50EUR Bellaflora; gleichwertige kosten in anderen Geschäften bis 100EUR); mit Hornspänen gedüngt; Rasen gegen Quecke gespritzt mit Banvel N; Hortensien gedüngt.
21.05.05	8	27		2 Tomatenstauden gesetzt; Schleierkraut; dieses Jahr 3 verschiedene Tomatensorten, eine in Gelb.
23.05.05	12	28		
25.05.05	6	26		
26.05.05	9	26		
27.05.05	12	30		
28.05.05	14	33		
29.05.05	15	34		
30.05.05	16	33		
31.05.05	12	32	9	Großeltern besorgen den Garten bis 05.06. wegen Urlaubs
02.06.05	13	25	8	
03.06.05	13	26		
04.06.05	16	31		
06.06.05	8	31		
08.06.05	5	19	5	
09.06.05	6	14		
10.06.05	6	16	2	
11.06.05	4	12		
12.06.05	11	25		
13.06.05	11	20	5	
15.06.05	10	27	5	
16.06.05	14	25	1	
17.06.05	14	27		
18.06.05	16	26		
20.06.05	9	30		
21.06.05	11	30		
22.06.05	12	32		
23.06.05	14	34	3	
24.06.05	16	32		
25.06.05	16	35	10	Zitronenmelisse geerntet
26.06.05	17	31	10	2 Zucchini geerntet und 2 Kohlrabi
27.06.05	16	32		
29.06.05	16	33	2	182 Liter Regen im 1. Halbjahr (2004: 300 Liter)
01.07.05	14	31	19	Tomaten gedüngt
03.07.05	10	27	9	
04.07.05	12	27		1,3 kg schw. Johannesbeeren geerntet

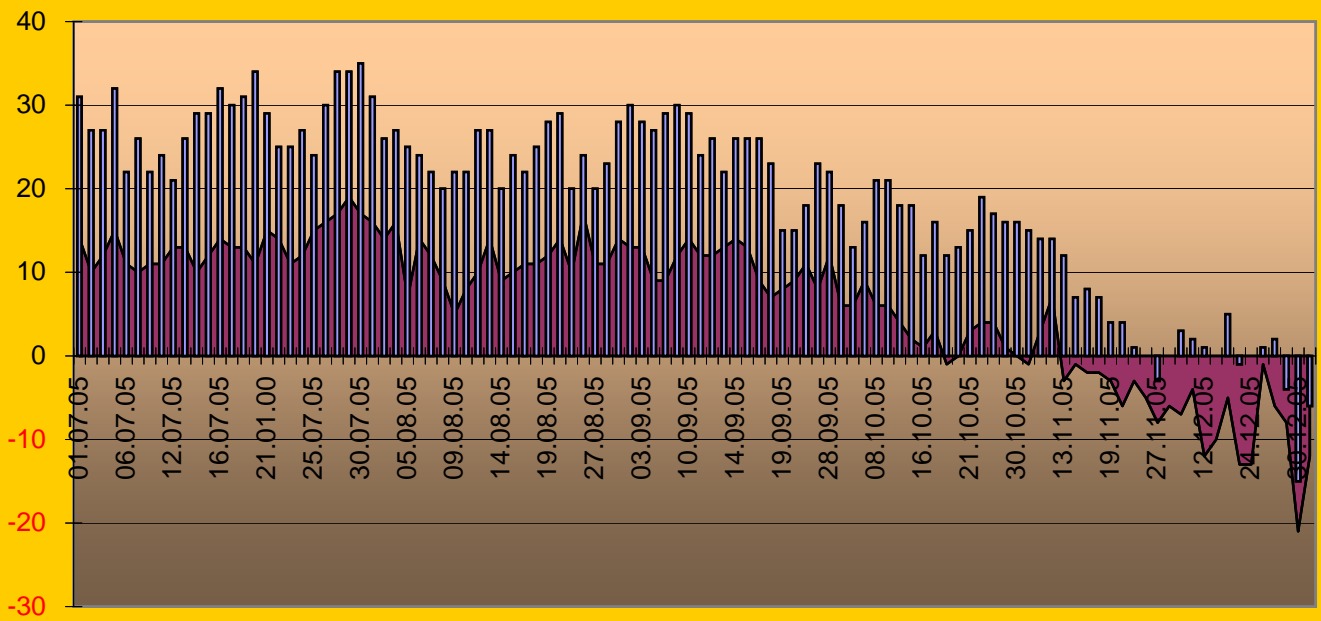
06.07.05	11	22		
08.07.05	10	26	24	
09.07.05	11	22	2	2,25 kg schw. Johannesbeeren geerntet
11.07.05	11	24	20	
12.07.05	13	21	16	
13.07.05	13	26	2	
14.07.05	10	29		
15.07.05	12	29		
16.07.05	14	32		1,8 kg schw. Johannesbeeren geerntet
17.07.05	13	30	4	
18.07.05	13	31		
20.07.05	11	34	14	Solarkabel neu verlegt 10Quadrat, jetzt 16,6A Ladestrom
21.01.00	15	29	3	750 g schw. Johannesbeeren geerntet
22.07.05	14	25		Verandaboden geschliffen und geölt mit "Frühling Hartwachsöl"
23.07.05	11	25	2	
24.07.05	12	27		
25.07.05	15	24	1	
27.07.05	16	30	19	
28.07.05	17	34		
29.07.05	19	34		
30.07.05	17	35	2	Alter Rhododendron-Wurzelstock hat 20cm Triebe; wieder eingesetzt
31.07.05	16	31	4	
01.08.05	14	26	2	
03.08.05	16	27	3	
05.08.05	7	25	6	3 Tomaten
06.08.05	14	24	2	Maria und Roland zu Gast
07.08.05	12	22	8	
08.08.05	9	20	5	
09.08.05	5	22		3 Tomaten
10.08.05	8	22		
12.08.05	10	27		Hochzeit v Andi und Marion
13.08.05	14	27		
14.08.05	9	20	1	4 Tomaten
15.08.05	10	24		
17.08.05	11	22	18	Rasen unter Weigelie erneuert - ausgelaut, schattig
18.08.05	11	25		2 rote Tomaten; 1. gelbe Tomate
19.08.05	12	28		Ameisen fliegen an drei verschiedenen Stellen aus (17h)
20.08.05	14	29	27	Rhododendron gedüngt; jetzt geht's auf Kur
23.08.05	10	20	102	Garten unter Wasser
26.08.05	17	24	36	Garten unter Wasser
27.08.05	11	20		Wasser geht zurück; 6 Tomaten
29.08.05	11	23		10 rote Tomaten; 8 gelbe; 30 Tomaten durch Hochwasser verfault
31.08.05	14	28		3 rote Tomaten; 8 gelbe; 11 Tomaten durch Hochwasser verfault
02.09.05	13	30		5 rote, 2 gelbe Tomaten; 6 verfault
03.09.05	13	28	4	
05.09.05	9	27		13 rote Tomaten
07.09.05	9	29		11 rote, 4 gelbe Tomaten
09.09.05	12	30		
10.09.05	14	29		15 rote, 4 gelbe Tomaten
11.09.05	12	24		32 Tomaten
12.09.05	12	26		
13.09.05	13	22		Hibiskus aus der Steiermark eingesetzt
14.09.05	14	26		
15.09.05	13	26		
16.09.05	9	26		

19.09.05	8	15		
20.09.05	9	15		
21.09.05	11	18		
26.09.05	8	23		Rasen belüftet, gesandet, gedüngt; schlechter Zustand nach Hochwasser
28.09.05	12	22	18	
30.09.05	6	18	13	20 Tomaten
01.10.05	6	13	1	
05.10.05	9	16	40	
08.10.05	6	21		
12.10.05	6	21		
13.10.05	4	18		
15.10.05	2	18		
16.10.05	1	12		Bachlauf abgebaut
17.10.05	3	16		Rasen Herstdüngung
18.10.05	-1	12		
19.10.05	0	13		
21.10.05	3	15		
23.10.05	4	19		
26.10.05	4	17	4	
28.10.05	1	16		
30.10.05	0	16		Kampost ausgesiebt; sehr gute Qualität, aber keine Regenwürmer
				Rasen gemäht; mit Komposterde gedüngt (Vorsicht Unkrautgefahr bei schlechtem Kompost)
02.11.05	-1	15	6	
04.11.05	3	14	2	Sträucher zusammengebunden
06.11.05	7	14	10	
13.11.05	-3	12		
14.11.05	-1	7		
15.11.05	-2	8		
17.11.05	-2	7		
19.11.05	-3	4	10	15 cm Schnee
22.11.05	-6	4		
23.11.05	-3	1		
25.11.05	-5	0		
27.11.05	-8	-3		24 cm Schnee
28.11.05	-6	0		
04.12.05	-7	3	9	
11.12.05	-4	2		Vom 08.12.-06.01. keine Sonne!
12.12.05	-12	1		
14.12.05	-10	0		5 cm Schnee
18.12.05	-5	5		15 cm Schnee
19.12.05	-13	-1		
24.12.05	-13	0		22 cm Schnee
25.12.05	-1	1		
27.12.05	-6	2		1 cm Schnee
28.12.05	-8	-4		5 cm Schnee
30.12.05	-21	-15		
31.12.05	-12	-6		11 cm Schnee
			710	Regen gesamt; davon 528 Liter im 2. Halbjahr (427 Liter 2004)

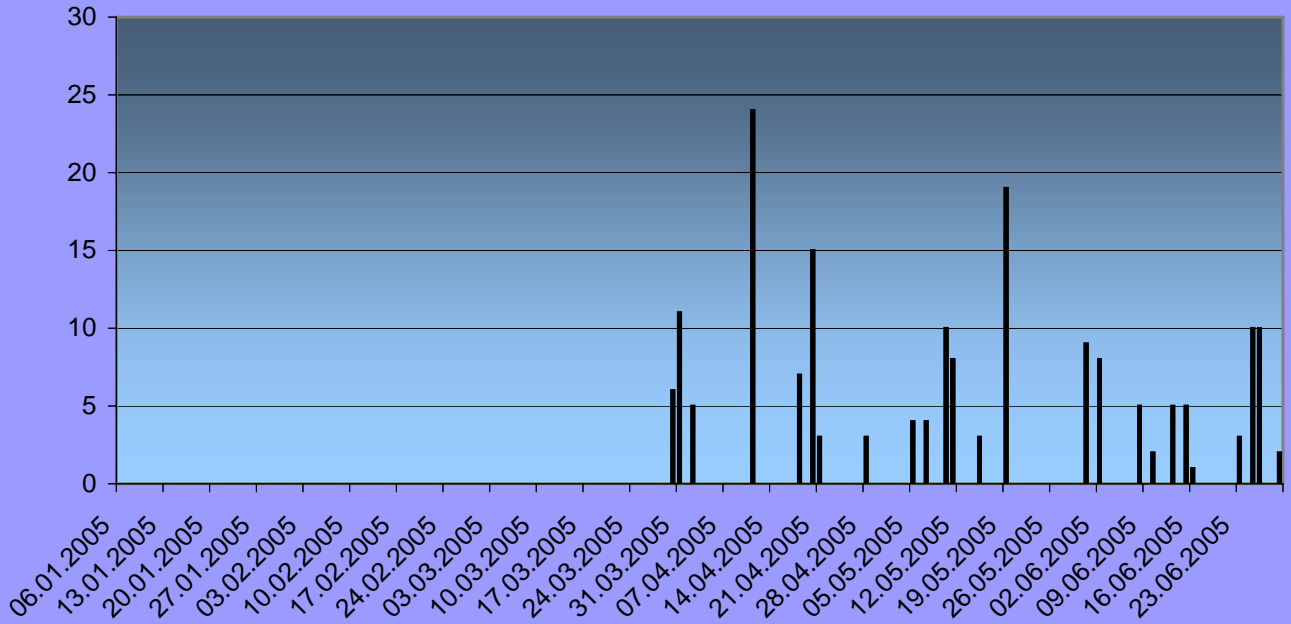
### Temperaturen 1. Halbjahr 2005



### Temperaturen 2. Halbjahr 2005



### Regen 1. Halbjahr 2005



### Regen 2. Halbjahr 2005

