

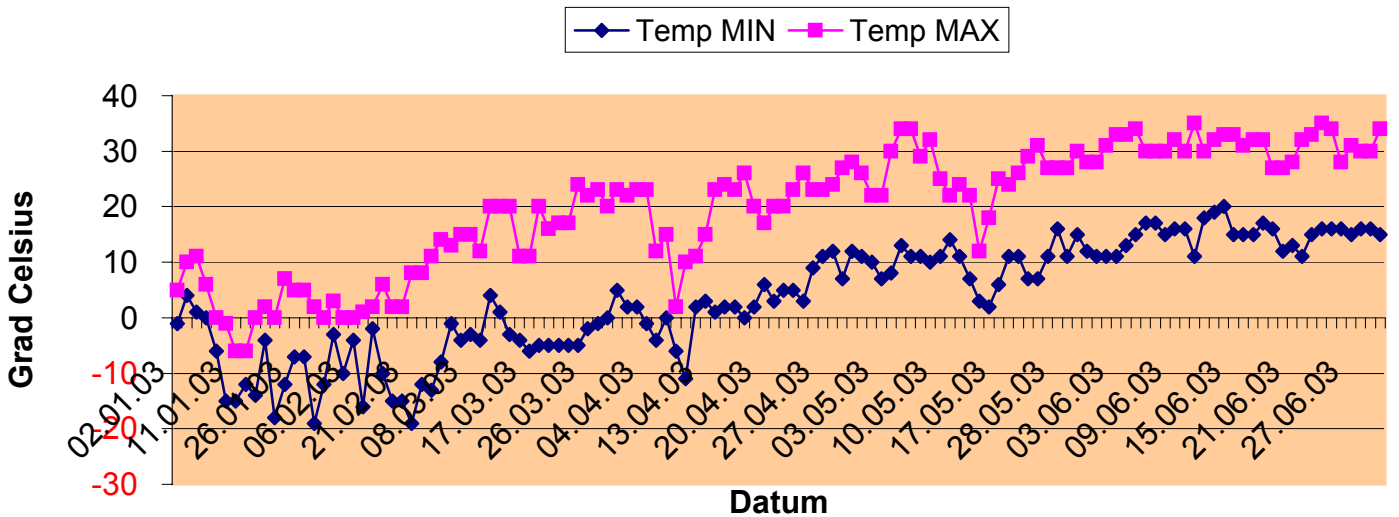
## Zahlen und Fakten im @lpinen Bauerngarten 2003

Ablesetag	Temperatur		Regen	Arbeiten
	Datum	min	max	
02.01.03	-1	5	2	
03.01.03	4	10		Bettkasten gebaut; Eingangstüre abgehobelt
04.01.03	1	11	4	
05.01.03	0	6	4	Schneefall
06.01.03	-6	0		
09.01.03	-15	-1		
11.01.03	-15	-6		5 cm Schnee
12.01.03	-12	-6		
14.01.03	-14	0		22 cm Schnee
15.01.03	-4	2		
19.01.03	-18	0		
21.01.03	-12	7		
26.01.03	-7	5		5 cm Schnee
29.01.03	-7	5		3 cm Schnee
02.02.03	-19	2		10 cm Schnee
03.02.03	-12	0		
04.02.03	-3	3		5 cm Schnee
05.02.03	-10	0		3 cm Schnee
06.02.03	-4	0		5 cm Schnee
08.02.03	-16	1		30 cm Schnee
09.02.03	-2	2		10 cm Schnee
12.02.03	-10	6		
14.02.03	-15	2		
15.02.03	-15	2		
21.02.03	-19	8		
23.02.03	-12	8		
25.02.03	-13	11		
01.03.03	-8	14		
02.03.03	-1	13		
05.03.03	-4	15		
08.03.03	-3	15		Stiefmütterchen und Belis in der Schale am Eingang gepflanzt. Pfingstrose im Topf; Lilien dazu gepflanzt; Maiglöckchen im Topf und im Balkonbeet gepflanzt.
09.03.03	-4	12		
10.03.03	4	20		1. Winterling blüht auf; Viole und Belis gepflanzt; Schneeglöckchen bei Veigelie gesetzt; Tränendes Herz unter Veigelie gesetzt.
11.03.03	1	20		
14.03.03	-3	20	6	
16.04.03	-4	11		
17.03.03	-6	11		
19.03.03	-5	20		Clematis und Rose beim Flieder gesetzt; Fuß mit Mohn u. Margeriten beschattet; Rosen gedüngt und geschnitten; Salat u Kohlrabi im Frühbeet gesetzt.
21.03.03	-5	16		
22.03.03	-5	17		Anbau (Laube) abgerissen.
23.03.03	-5	17		
25.03.03	-5	24		Holz entsorgt; Kies angekarrt (1 Kubikmeter), Matratze entsorgt
26.03.03	-2	22		4 Löcher frostfrei für Punktfundamente gegraben; Zement u Rohre besorgt, gesetzt, ausbetoniert.
27.03.03	-1	23		
28.03.03	0	20		Terrasse neu gelegt; Einfassung Veranda verlegt.
29.03.03	5	23		Alte Ribiselstauden entfernt; Hügel nachgepflanzt; "Keller" ausgegraben.
30.03.03	2	22		1. Narzisse aufgeblüht; Fundamente schwarz gestrichen.
01.04.03	2	23	8	
04.04.03	-1	23	22	
05.04.03	-4	12		"Keller" betoniert; Meise baut Nest

06.04.03	0	15		Schneefall
07.04.03	-6	2		17 cm Schnee; Frühbeet flach
09.04.03	-11	10	13	Wasserleitung geplatzt; T-Stück und Winkel ausgetauscht
12.04.03	2	11	5	
13.04.03	3	15	2	Wasserhahn Küche neue Dichtung; alle Blumenbeete gesäubert und gedüngt. Erbsen gelegt; Petersilie u Tagetes gesät; 2 Kröten sitzen unverändert seit 10 Tagen bei der Hortensie; Efeu und Clematis aufgebunden; Salat u Kohlrabi gedüngt; Duftgeranien Setzlinge eingepflanzt; Beton im "Keller" trocken; Schmuckkörbchen gesät.
14.04.03	1	23		gefaulenz!
15.04.03	2	24		4 schwarze Joh.Beeren u 1 schwarze Jostabeere gesetzt; Salat, Radieschen u Rukola gesetzt; Dahlien in 4 Kübel gepflanzt; Wasserleitung isoliert u verkleidet; 1. Tulpe aufgeblüht; Fugen im "Keller" abgedichtet.
16.04.03	2	23		1. Mal gegrillt; 1. Schnittlauch geerntet; Eingangstüre abgehobelt.
18.04.03	0	26		
19.04.03	2	20		
20.04.03	6	17		Solarzelle abgebaut u gereinigt; Maiglöckchen vom Topf ins Balkonbeet gesetzt.
21.04.03	3	20		Gladiolen am Zaun gelegt; Anemonen und Montbrelies im Ostbeet belegt
23.04.03	5	20	11	2 Rosen im Topf gesetzt; Akeleien, Physalis u Taglilie gepflanzt; 2 Kamillen gesetzt
24.04.03	5	23		
25.04.03	3	26		600 Dachziegel abgedeckt u entsorgt; Holz zum Bau der Veranda hereingetragen.
26.04.03	9	23		1 Anhänger Dachlatten entsorgt; alte Dachpappe in Säcke verpackt; Dachstuhl und Grundgerüst Veranda gebaut.
27.04.03	11	23	6	
28.04.03	12	24		Fertigstellung der Holzbauarbeiten (ohne Wandverkleidung)
29.04.03	7	27		Garten aufgeräumt; Drahtwürmer gesichtet - Kartoffelfallen ausgelegt
30.04.03	12	28		Dachrinnen und Abschlussstücke montiert; Meisen füttern Junge.
01.05.03	11	26	3	
03.05.03	10	22		Blechdach Gartenhaus und Veranda fertig gestellt
03.05.03	7	22	4	
05.05.03	8	30		1. Salat geerntet
06.05.03	13	34		
07.05.03	11	34		Fußboden in der Veranda gelegt
08.05.03	11	29		Astern gesetzt; Rhododendron 1. Blüte
09.05.03	10	32		
10.05.03	11	25	3	
11.05.03	14	22	12	
12.05.03	11	24	1	
14.05.03	7	22	5	
15.05.03	3	12	4	
16.05.03	2	18		Tomatenhaus aufgebaut; Solaranlage montiert und angeschlossen; Kellertüre gebaut und montiert.
17.05.03	6	25		Tomaten gepflanzt; Zucchini gesetzt; Kühlschrank aufgestellt; Wandverkleidung Veranda begonnen.
18.05.03	11	24	3	Meisen fliegen aus; Fenster eingeglast; Regenfass eingegraben; Joh.Beeren mit Schmierseifenlösung gespritzt.
19.05.03	11	26		Gas geholt; Wasserüberlauf am Regenfass montiert und verlegt; kleines Fenster eingebaut; Außenschallung fortgesetzt.
21.05.03	7	29	21	
26.05.03	7	31	2	
27.05.03	11	27		
28.05.03	16	27	5	Außenschallung fortgesetzt.
29.05.03	11	27	17	
30.05.03	15	30		
31.05.03	12	28		
01.06.03	11	28	9	
02.06.03	11	31		

03.06.03	11	33		
04.06.03	13	33		
05.06.03	15	34		Fassade gestrichen; Tomaten gedüngt
06.06.03	17	30	6	
07.06.03	17	30	5	
08.06.03	15	30	17	
09.06.03	16	32	11	
10.06.03	16	30		
11.06.03	11	35	6	
12.06.03	18	30		
13.06.03	19	32		
14.06.03	20	33		Fenster eingebaut; fertig
15.06.03	15	33	18	
16.06.03	15	31		Erste 2 Gurken geerntet
17.06.03	15	32		1. Zucchini geerntet
18.06.03	17	32		
19.06.03	16	27		
20.06.03	12	27		
21.06.03	13	28		
22.06.03	11	32		
23.06.03	15	33		Holzarbeiten abgeschlossen
24.06.03	16	35		Vordach und Zaun gestrichen
25.06.03	16	34	2	
26.06.03	16	28	6	Hagel; wenig Schaden
27.06.03	15	31	17	
28.06.03	16	30		
29.06.03	16	30	53	schwerer Hagel; starke Schäden (2/3); 31 Gurken geerntet
30.06.03	15	34		Zuckerhut gesetzt; Erbsen geerntet; Frontabdeckung am Tomatenhaus montiert.
			313	Liter Regen pro Quadratmeter im 1. Halbjahr 2003

### Temperaturen bis 30.06.2003



## Zahlen und Fakten im @lpinen Bauerngarten 2003, 2. Halbjahr

Ablesetag	Temperatur		Regen	Arbeiten
Datum	min	max	l / qm	
01.07.03	19	34		
02.07.03	11	27	22	
03.07.03	14	27	8	
04.07.03	15	22	2	
05.07.03	11	22	1	Rosen gedüngt
06.07.03	11	24		alles gedüngt
07.07.03	13	29		Kohlrabi u Brokkoli gesetzt
08.07.03	15	31		
09.07.03	15	31	2	Umrandung fürs Regenfass fertig gestellt
10.07.03	15	31		
11.07.03	16	30		
12.07.03	15	32		1. Bank auf Veranda restauriert und gestrichen
14.07.03	11	35		
15.07.03	13	33		
16.07.03	19	35		
17.07.03	15	36	16	Rosen 1. Mal gegen Raupen gespritzt
18.07.03	14	30		
19.07.03	11	30		
20.07.03	15	36		
21.07.03	16	36		
22.07.03	15	33	23	
23.07.03	17	34	28	1. Tomatenernte; 4 T
25.07.03	16	31	8	Rosen 2. Mal gegen Raupen gespritzt; 1 T
26.07.03	15	33		
27.07.03	16	29		10 T
28.07.03	15	35	9	1 T
30.07.03	10	22	6	
31.07.03	15	30	1	
02.08.03	11	27		20 T
03.08.03	15	35		
04.08.03	15	35		6 T
05.08.03	15	37		8 T
06.08.03	15	38		Rasen gesäht
07.08.03	15	35		9 T
09.08.03	15	36		1 T; neue Gasflasche für Kühlschrank; 11kg reichen für 80 Tage
10.08.03	15	36		18 T
11.08.03	15	36		Rasenfleck repariert
12.08.03	15	37		
13.08.03	15	39		23 T
14.08.03	15	37		1. Gras aufgegangen (8 Tage)
15.08.03	15	30	5	
16.08.03	11	26		10 T; 24 Kohlrabi; 1. Zuckerhut geerntet
17.08.03	20	31		2. Gras aufgegangen (6 Tg)
20.08.03	11	32	12	21 T
22.08.03	15	32	13	
23.08.03	15	33		
24.08.03	12	35		
25.08.03	14	30		
26.08.03	13	34		5 T
27.08.03	11	33		9 T
29.08.03	12	33	8	
30.08.03	12	20	12	
31.08.03	12	22	24	
01.09.03	8	20		

02.09.03	11	20	2	
03.09.03	7	19		
04.09.03	7	24		8 T
05.09.03	7	22		neue Fundamente für Geräteanbau; Schlösser gewechselt - 1 Schließsystem
06.09.03	7	28		
07.09.03	11	22		
08.09.03	11	25		
09.09.03	11	20	3	
14.09.03	7	20	22	13 T
15.09.03	6	23		
16.09.03	6	22		
17.09.03	5	26		
18.09.03	6	28		
19.09.03	12	30		
20.09.03	11	31		Flieder umgeschnitten; war alt und krank
21.09.03	10	32		Familiengrillfest
22.09.03	11	31		
23.09.03	7	26		
24.09.03	7	28		
25.09.03	5	30		
26.09.03	3	34		
27.09.03	7	27		
29.09.03	7	26		
30.09.03	5	23		
01.10.03	3	21		
02.10.03	6	24		
10.10.03	2	22	60	
11.10.03	10	22		
12.10.03	3	22		
13.10.03	2	22		Kompost verarbeitet; Pfosten für neuen Gartenzaun eingeschlagen; Zwiebeln im Ostbeet gelegt.
14.10.03	7	18		Zwiebeln beim Eingang gelegt; Westbeet gesäubert
16.10.03	-1	18		
17.10.03	-4	15		
18.10.03	-3	15		
19.10.03	-2	18		Vogelhaus (Meisen) gesäubert; div. Flüssigkeiten eingekellert; Dusche abgebaut
23.10.03	-1	10		<b>1. Schnee</b>
25.10.03	-2	19	14	
27.10.03	-7	12		Wasser abgeschaltet; trotz Frost kein Rohrbruch wegen neuer Isolierung
31.10.03	-7	20		3 Endiviensalat geerntet
01.11.03	2	12		
02.11.03	6	11	6	
03.11.03	-1	13		
12.11.03	-4	14	2	
15.11.03	1	7	16	
16.11.03	0	8		
22.11.03	-3	13	3	
24.11.03	2	12		
25.11.03	3	10		
27.11.03	0	13		
30.11.03	-2	14	14	
03.12.03	0	15		
05.12.03	-2	11		
06.12.03	-5	4		
07.12.03	-2	4		
08.12.03	-9	0		
12.12.03	-9	8		

13.12.03	-6	4	
15.12.03	-1	7	3cm Schnee
20.12.03	-10	2	
21.12.03	-4	3	
22.12.03	-2	6	5cm Schnee
23.12.03	-5	1	
24.12.03	-15	-1	
25.12.03	-17	-10	
26.12.03	-12	-3	
27.12.03	-8	-3	
28.12.03	-5	1	
29.12.03	-1	10	5cm Schnee
30.12.03	-3	4	
31.12.03	-6	4	
			342 Liter Regen pro Quadratmeter im 2. Halbjahr

